

Nr zlecenia DEKRA: MIL(C)/ECR/31197/24/04/24  
Nr zlecenia/szkody: 362258  
Data zlecenia: 24-04-2024

**DEKRA Polska - Centrala**  
02-673 Warszawa, ul. Konstruktorska 12A

**Zleceniodawca:**  
Sandra Bilińska  
Europejskim Centrum Remarketingu  
Warszawa

**Rzecznawca:**  
**Andrzej Sosnowski**  
DEKRA Polska - Centrala

**UWAGA:**

Ze względu na przeznaczenie dokumentu usunięto w nim wszelkie informacje dotyczące wartości pojazdu, cen wyposażenia, korekt, etc.

**Dane pojazdu**

|                                  |  |
|----------------------------------|--|
| Grupa obiektów (Eurotax)         | dostawcze do 3,5t  |
| Kod EC (Eurotax)                 | 0121535  |
| Producent                        | FORD   |
| Model                            | Transit 350 EcoBlue Euro 6 1996ccm - 130KM 3,5t 16-19              |
| Typ/wersja                       | Transit 350 L3H2 Trend   |
| Rodzaj nadwozia                  | furgon, wysoki dach  |
| Zabudowa                         | CHL - chłodnia (bez agregatu)                                      |
| Masa własna [kg]                 | 2177   |
| Dopuszczalna masa całkowita [kg] | 3500   |
| Rozstaw osi 1/2                  | 3750   |
| Rodzaj silnika                   | z zapłonem samoczynnym   |
| Układ oczyszczana spalin         | SCE  |
| Pojemność silnika [ccm]          | 1996   |
| Moc silnika [KM/kW]              | 130/96   |
| Skrzynia biegów                  | manualna 6-biegowa   |
| Nr rejestracyjny                 | ST4733U  |
| VIN                              | WF0XXXTTGXJS44011  |
| Data 1. rejestracji              | 13-06-2018   |
| Data nast. bad. techn.           | 05-08-2024   |
| Rok produkcji                    | 2018 (rok produkcji został zweryfikowany z zewnętrzną bazą danych) |
| Stan licznika [km]               | 389 660 (odczytany)  |
| Kolor nadwozia/rodzaj powłoki    | biały/zwykły   |
| Data oględzin                    | 2024-05-24   |

**Ogumienie**

| Oś | Koło  | Producent, typ         | Rozmiar           | Profil/Zużycie |
|----|-------|------------------------|-------------------|----------------|
| 1  | lewe  | Grenlander, Greentour  | 235/65 16 115113R | 6.5 mm         |
| 1  | prawe | Grenlander, Greentour  | 235/65 16 115113R | 4.0 mm         |
| 2  | lewe  | Goodride, Radial SC328 | 235/65 16 115113R | 4.0 mm         |
| 2  | prawe | Goodride, Radial SC328 | 235/65 16 115113R | 4.0 mm         |

Wyposażenie standardowe wg Eurotax

- |  |  |
|--|--|
| 1. Chlapacze z tyłu                                  | 20. Lusterka boczne elektrycznie regulowane i podgrzewane  |
| 2. Czujniki parkowania, z przodu i z tyłu pojazdu    | 21. Poduszka powietrzna kierowcy   |
| 3. Dach średni                                       | 22. Przegroda blaszana bez okna  |
| 4. Dodatkowe gniazdko 12V                            | 23. ROM - system kontroli ryzyka wywrócenia pojazdu  |
| 5. Drzwi przesuwne z prawej strony, nieprzeszkłone   | 24. Radio MyConnection AM/FM, Bluetooth, 4 głośniki, sterowanie z kierownicy, USB/AUX, iPod, MP3 |
| 6. Drzwi tylne dwuskrzydłowe, 180 st.                | 25. Schowki w przednich drzwiach   |
| 7. EBA - układ wspomagania awaryjnego hamowania      | 26. System wlewu paliwa Ford Easy Fuel   |
| 8. EBW - funkcja ostrzegania o hamowaniu awaryjnym   | 27. Szyby przednie sterowane elektrycznie  |
| 9. ESC - elektroniczny układ stabilizacji toru jazdy | 28. TVC - układ poprawiający stabilność na zakrętach   |
| 10. Fotel pasażera podwójny                          | 29. Tempomat ze skórzaną kierownicą i regulowanym ogranicznikiem prędkości                       |
| 11. Gniazdo 12V                                      | 30. Uchwyty do mocowania ładunku   |
| 12. HSA - system wspomagania ruszania pod górę       | 31. Uchwyty na kubki z przodu  |
| 13. Immobilizer PATS                                 | 32. Wykładzina ochronna boków przedziału ładunkowego ze sklejki, do połowy wysokości             |
| 14. Klimatyzacja manualna                            | 33. Wykładzina podłogowa przedziału ładunkowego  |
| 15. Kolumna kierownicy z mech. regulacją położenia   | 34. Zamek centralny  |
| 16. Komputer pokładowy                               | 35. Zewnętrzne listwy boczne   |
| 17. Koło zapasowe                                    | 36. Światła do jazdy dziennej  |
| 18. LAC - system kontroli obciążenia pojazdu         | 37. Światła przeciwmgielne   |
| 19. Lakier uni                                       |  |

Wyposażenie dealerskie

- |   |   |
|---|---|
| 1. Pakiet poprawiający widoczność 1 .....             | - |
| Czujnik poziomu płynu spryskiwacza                    |   |
| Lusterka boczne elektrycznie regulowane i podgrzewane |   |
| Podgrzewana przednia szyba                            |   |

Wyposażenie dodatkowe

- |   |   |
|---|---|
| 1. Agregat chłodniczy napędzany silnikiem pojazdu (AGR), - 20 st. C,<br>Kubatura nadwozia [m3]: 5 ..... | - |
|---|---|

**Wartość bazowa pojazdu**

|  |   |
|--|---|
| Wartość bazowa pojazdu wg Eurotax (netto/zakup) <sup>1</sup> ..... | - |
|--|---|

**Korekty**Pierwsza rejestracja

Przebieg

Zabudowa

Wyposażenie

Ogumienie

Inne

Wcześniejsze naprawy ..... -  
Uszkodzenia, stan, weryfikacja serwisowa ..... -  
Aktualna sytuacja rynkowa ..... -

Powyższą wartość określono w oparciu o notowania cen samochodów używanych na rynku polskim Eurotax (baza danych nr 06-2024 POL) z uwzględnieniem parametrów technicznych i rynkowych mających wpływ na wartość pojazdu.

Dla pojazdów zarejestrowanych w Polsce powyższa wartość została określona na dzień sporządzenia wyceny.

Jeżeli pojazd nie jest zarejestrowany w kraju - podana wartość jest wartością hipotetyczną przy założeniu uiszczenia wszelkich opłat i podatków należnych przy wprowadzeniu pojazdu na polski obszar celny.

Wydruk podstawowy bez informacji o wartości pojazdu - ze względu na przeznaczenie dokumentu usunięto w nim wszelkie informacje dotyczące wartości pojazdu, cen wyposażenia, korekt, etc.

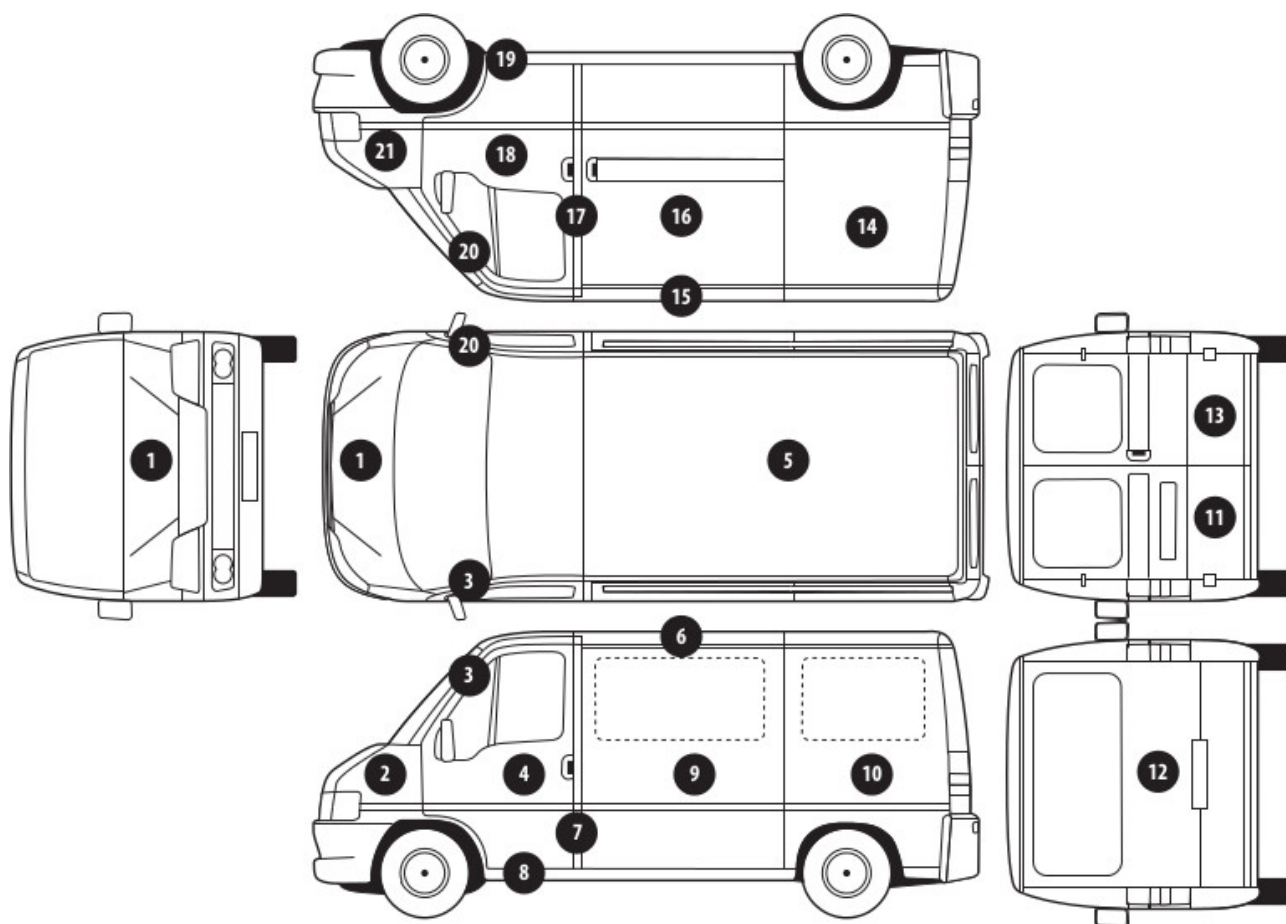
---

Data: 13-06-2024

Rzecznik DEKRA:  
Andrzej Sosnowski

**Dokument wystawiony elektronicznie ważny bez podpisu.**

Pomiar grubości powłoki lakierowej poj.



| Nr punktu kontroli | Kontrolowany element  | Zmierzony przedział grubości powłoki lakierowej [µm] |
|--------------------|-----------------------|--|
| 1                  | Pokrywa przednia      | 200 - 2000   |
| 2                  | Błotnik przedni lewy  | 0 - 150  |
| 3                  | Słupek przedni lewy   | 0 - 150  |
| 4                  | Drzwi przednie lewe   | 150 - 200  |
| 5                  | Dach                  | 0 - 150  |
| 7                  | Słupek środkowy lewy  | 0 - 150  |
| 8                  | Próg lewy             | 0 - 150  |
| 10                 | Ściana boczna lewa    | 0 - 150  |
| 11                 | Drzwi tyłu lewe       | 0 - 150  |
| 13                 | Drzwi tyłu prawe      | 0 - 150  |
| 14                 | Ściana boczna prawa   | 150 - 2000   |
| 16                 | Drzwi boczne prawe    | 150 - 2000   |
| 17                 | Słupek środkowy prawy | 0 - 150  |
| 18                 | Drzwi przednie prawe  | 0 - 150  |
| 19                 | Próg prawy            | 0 - 150  |
| 20                 | Słupek przedni prawy  | 0 - 150  |
| 21                 | Błotnik przedni prawy | 0 - 150  |

## Opis stanu technicznego

### **Kabina kierowcy/Oblachowanie**

#### **Stan techniczny kabiny kierowcy**

Stwierdzono następujące odstępstwa od stanu normatywnego:

- próg lewy - rysy,
- drzwi boczne prawe - rysy, nie otwierają się, odstają, wgniecenia, ślady korozji,
- błotnik prawy przód - ślady korozji,
- drzwi prawe - ślady korozji,
- ściana prawa - wgniecenia, rysy, ślady korozji,
- drzwi tylne - wgniecenia,
- błotnik lewy tył - wgniecenia, ślady korozji,
- drzwi lewe - rysy, wgniecenia, ślady korozji

---

### **Przeprowadzona naprawa blacharsko-lakiernicza**

Tak. Patrz zmierzony zakres grubości powłoki lakierowej na wybranych elementach.

---

### **Kabina kierowcy/Osprzęt**

#### **Stan osprzętu kabiny kierowcy.**

Stwierdzono następujące odstępstwa od stanu normatywnego:

- pióra wycieraczek - nie zbierają wody,
- kierunkowskaz lusterka prawego - pęknięcie,
- zderzak przedni - odkształcenia, rysy,
- czujniki parkowania - braki,
- listwy boczne prawe - rysy, pęknięcia,
- lampa zespolona lewy tył - rysy,
- zderzak tylny - rysy,
- kierunkowskaz lewego lusterka pęknięcia, braki,
- atrapa - odstaje,

---

### **Kabina kierowcy/Wnętrze**

#### **Stan wnętrza kabiny kierowcy**

Stwierdzono następujące odstępstwa od stanu normatywnego:

- fotel lewy - zaplamienia, wygnieciony, brak uchwytu regulacji,
- dywanik - przetarty,
- konsola - naklejka,
- fotele prawe - zaplamione, rozerwanie,
- tapicerka lewych drzwi - przypalenie,

---

### **Nadwozie/Zabudowa**

#### **Stan techniczny zabudowy**

Stwierdzono następujące odstępstwa od stanu normatywnego:

- pęknięcia, rysy, częściowo zdemontowana,

---

### **Podwozie/Rama z osprzętem**

#### **Stan techniczny ramy z osprzętem**

Nie wnosi się uwag.

---

### **Podwozie/Silnik/układ przeniesienia napędu**

**Stan techniczny silnika / układu przeniesienia napędu.**

Stwierdzono następujące odstępstwa od stanu normatywnego:

- brak oleju w silniku,
- brak płynu chłodniczego,
- brak paska wielorowkowego,
- widoczne ślady zaolejenia,
- aktywna kontrolka silnika
- komunikat o awarii czujników parkowania,
- komunikat wymaganego serwisu,
- filtr PDF - przekroczony termin serwisu,
- element wyposażenia silnika - pęknięcie,
- akumulator niesprawny - pojazd uruchomiony z zewnętrznego źródła zasilania,

---

**Podwozie/Zawieszenie kół**

**Stan techniczny zawieszenia / kół**

Nie wnosi się uwag.

---

**Podwozie/Układ kierowniczy**

**Stan techniczny układu kierowniczego**

Nie wnosi się uwag.

---

**Podwozie/Układ hamulcowy**

**Stan układu hamulcowego.**

Nie wnosi się uwag.

---

Uwagi ogólne - dot. wyceny

**Dokumenty pojazdu**

Podczas oględzin przedstawiono dowód rej. poj. oraz wykonano jego fot. cyfrowe, które załączono do ekspertyzy.

Podczas oględzin nie przedstawiono do wglądu książki serwisowej pojazdu.

---

**Informacja dotycząca pochodzenia pojazdu**

Brak wiarygodnych danych.

---

**Dodatkowe uwagi dotyczące sam. osobowego:**

Nie dotyczy.

---

**Jazda próbna**

Przeprowadzono próbę ruchową pojazdu.

Jazda próbna w pełnym zakresie niemożliwa. Poniżej podano komentarz:

Uruchomienie i ruszenie do przodu i do tyłu. Brak oleju w silniku i płynu chłodniczego.

---

**Badanie poprawności i/lub budowy numerów identyfikacyjnych/seryjnych obiektu:**

Nie badano.

---

**Weryfikacja prawdziwości danych obiektu, w tym roku produkcji i innych.**

Nie przeprowadzono - przyjęto wg okazanych dokumentów i wskazanych źródeł.

---

### **Zabezpieczenia przeciwkradzieżowe fabryczne**

---

- Nie weryfikowano odczytanego stanu drogomierza z zapisami w urządzeniach elektronicznych pojazdu.
  - Niniejsza ekspertyza służy wyłącznie do oszacowania wartości rynkowej przedmiotu wyceny i nie może być wykorzystywana do żadnego innego celu, niż wymieniony powyżej. Wycena nie może stanowić podstawy do oceny cech i stanu wycenianego obiektu przy jego zakupie.
  - Rzeczoznawca nie bierze na siebie odpowiedzialności za wady ukryte (prawne i fizyczne) oraz ewentualne skutki wynikające z dalszego użytkowania przedmiotu wyceny, a także za skutki wykorzystania samej wyceny.
  - Powyższa wycena nie jest szczegółową ekspertyzą stanu technicznego przedmiotu wyceny i za taką nie może być uznawana, w szczególności nie może być traktowana jako gwarancja sprzedaży przedmiotu wyceny za oszacowaną wartość.
  - Niniejsza wycena nie może być publikowana w całości w jakimkolwiek dokumencie bez zgody wykonawców i bez uzgodnienia z nimi formy i treści takiej publikacji.
  - Wycenę przeprowadzono w oparciu o dostarczoną dokumentację oraz badanie organoleptyczne wycenianego obiektu. Nie prowadzono badań diagnostycznych oraz weryfikacji warsztatowej przedmiotu wyceny.
  - Niniejsza wycena została sporządzona na podstawie oględzin wycenianego przedmiotu w warunkach występujących w miejscu jego udostępnienia.
- 

### Uwagi do zlecenia - dot. wyceny

**Ilość kluczyków/kart do uruchomienia pojazdu przedstawionych Rzeczoznawcy podczas oględzin:**  
2

---

### Uwagi Rzeczoznawcy - dot. wyceny

Nieudana próba uruchomienia agregatu chłodniczego. Zalecana weryfikacja serwisowa.

### Zastrzeżenia ograniczające - dot. wyceny

Nie weryfikowano szczegółowo stanu układu napędowego, zawieszenia, kierowniczego, hamulcowego oraz wydechowego. Ocena została wykonana bez użycia podnośnika i specjalistycznego sprzętu diagnostycznego, nie dokonywano demontażu osłon i innych elementów. Ocena określa ogólny stan pojazdu na dzień oględzin w miejscu jego udostępnienia, nie może być zatem traktowana jako kompleksowa ocena stanu technicznego. Specyfikacja wg. programu operacyjnego w zakresie wyposażenia standardowego i dodatkowego nie gwarantuje zgodności ze stanem faktycznym w zakresie możliwym do ustalenia przez rzeczoznawcę podczas oględzin pojazdu. Pomiar grubości powłoki lakierowej wykonano w miejscach możliwych do ich wykonania pomiary nie gwarantują oryginalności poszczególnych elementów poddanych ocenie.

- Nie weryfikowano przebiegu pojazdu. Przyjęto na podstawie wskazań drogomierza.
- Niniejsza ekspertyza służy wyłącznie do oszacowania wartości rynkowej przedmiotu wyceny i nie może być wykorzystywana do żadnego innego celu, niż wymieniony powyżej. Wycena nie może stanowić podstawy do oceny cech i stanu wycenianego obiektu przy jego zakupie.
- Rzeczoznawca nie bierze na siebie odpowiedzialności za wady ukryte (prawne i fizyczne) oraz ewentualne skutki wynikające z dalszego użytkowania przedmiotu wyceny, a także za skutki wykorzystania samej wyceny.
- Powyższa wycena nie jest szczegółową ekspertyzą stanu technicznego przedmiotu wyceny i za taką nie może być uznawana.
- Niniejsza wycena nie może być publikowana w całości w jakimkolwiek dokumencie bez zgody wykonawców i bez uzgodnienia z nimi formy i treści takiej publikacji. Zakaz publikacji nie dotyczy posługiwania się wyceną w umowach cywilno-prawnych zawieranych przez zleceniodawcę i dotyczących przedmiotu wyceny.
- Wycenę przeprowadzono w oparciu o dostarczoną dokumentację oraz badanie organoleptyczne wycenianego obiektu. Nie prowadzono badań diagnostycznych oraz weryfikacji warsztatowej przedmiotu wyceny.
- Niniejsza wycena została sporządzona na podstawie oględzin wycenianego przedmiotu w warunkach występujących w miejscu jego udostępnienia.
- Nie badano poprawności i/lub budowy numerów identyfikacyjnych/seryjnych obiektu oraz nie weryfikowano prawdziwości wszystkich danych obiektu.



DOKUMENTACJA FOTOGRAFICZNA



Fot. 1.



Fot. 2.

DOKUMENTACJA FOTOGRAFICZNA



Fot. 3.



Fot. 4.



DOKUMENTACJA FOTOGRAFICZNA

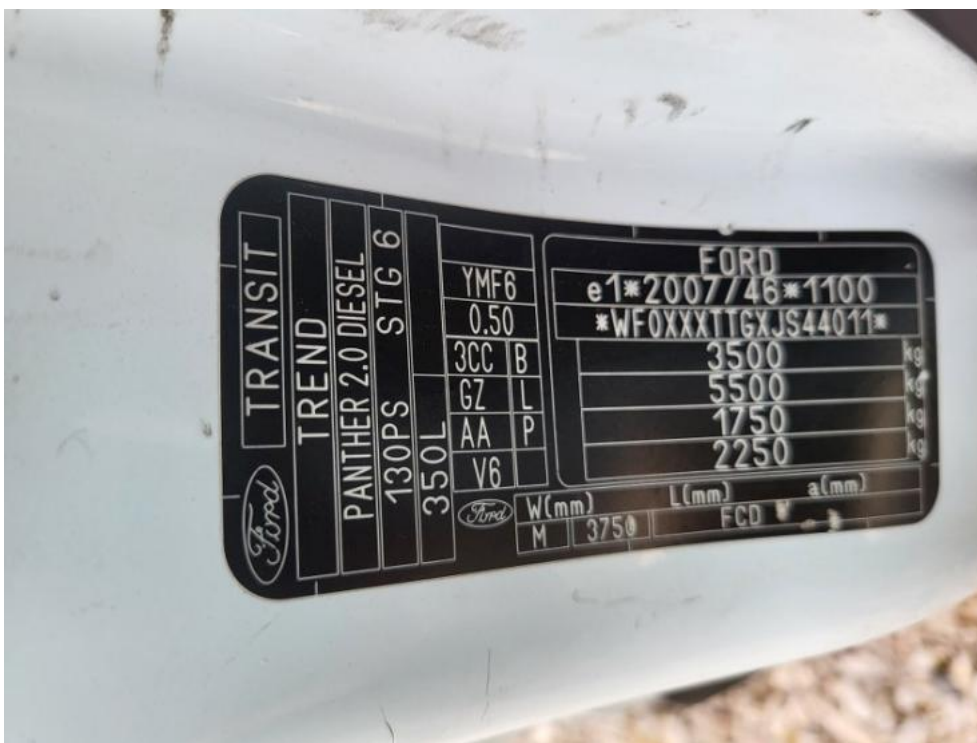


Fot. 5.



Fot. 6.

DOKUMENTACJA FOTOGRAFICZNA



Fot. 7.



Fot. 8.

DOKUMENTACJA FOTOGRAFICZNA



Fot. 9.



Fot. 10.



DOKUMENTACJA FOTOGRAFICZNA



Fot. 11.



Fot. 12.

DOKUMENTACJA FOTOGRAFICZNA



Fot. 13.



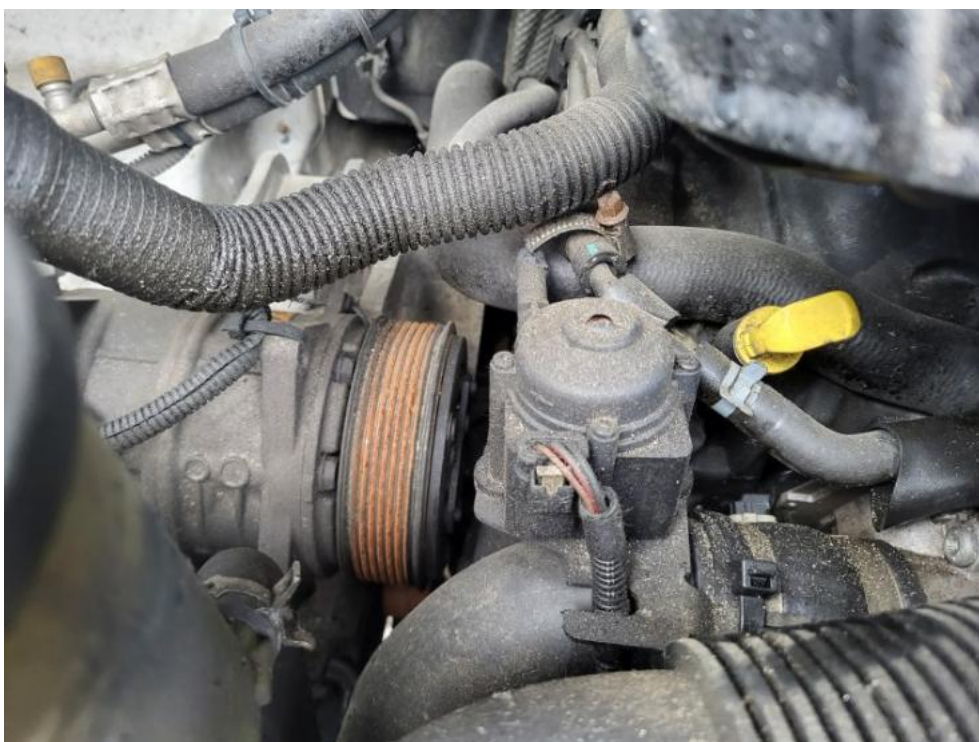
Fot. 14.



DOKUMENTACJA FOTOGRAFICZNA



Fot. 15.



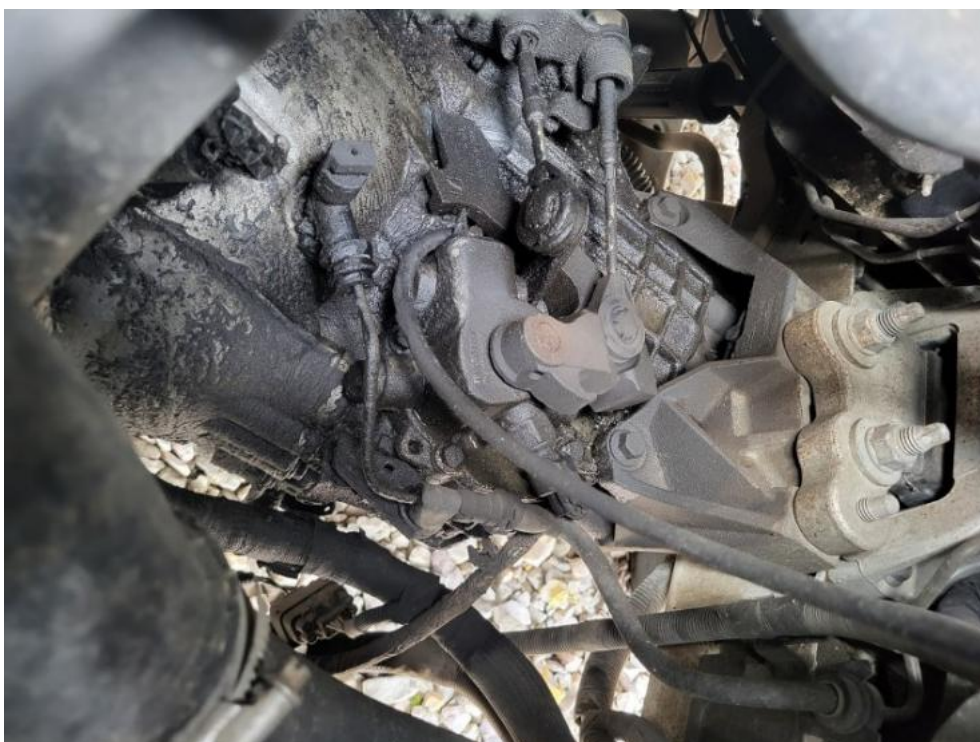
Fot. 16.



DOKUMENTACJA FOTOGRAFICZNA



**Fot. 17.**



**Fot. 18.**

DOKUMENTACJA FOTOGRAFICZNA



Fot. 19.



Fot. 20.



DOKUMENTACJA FOTOGRAFICZNA



Fot. 21.



Fot. 22.

DOKUMENTACJA FOTOGRAFICZNA



Fot. 23.



Fot. 24.

DOKUMENTACJA FOTOGRAFICZNA



Fot. 25.



Fot. 26.



DOKUMENTACJA FOTOGRAFICZNA



Fot. 27.



Fot. 28.

DOKUMENTACJA FOTOGRAFICZNA



Fot. 29.



Fot. 30.

DOKUMENTACJA FOTOGRAFICZNA



Fot. 31.



Fot. 32.



DOKUMENTACJA FOTOGRAFICZNA



Fot. 33.



Fot. 34.

DOKUMENTACJA FOTOGRAFICZNA



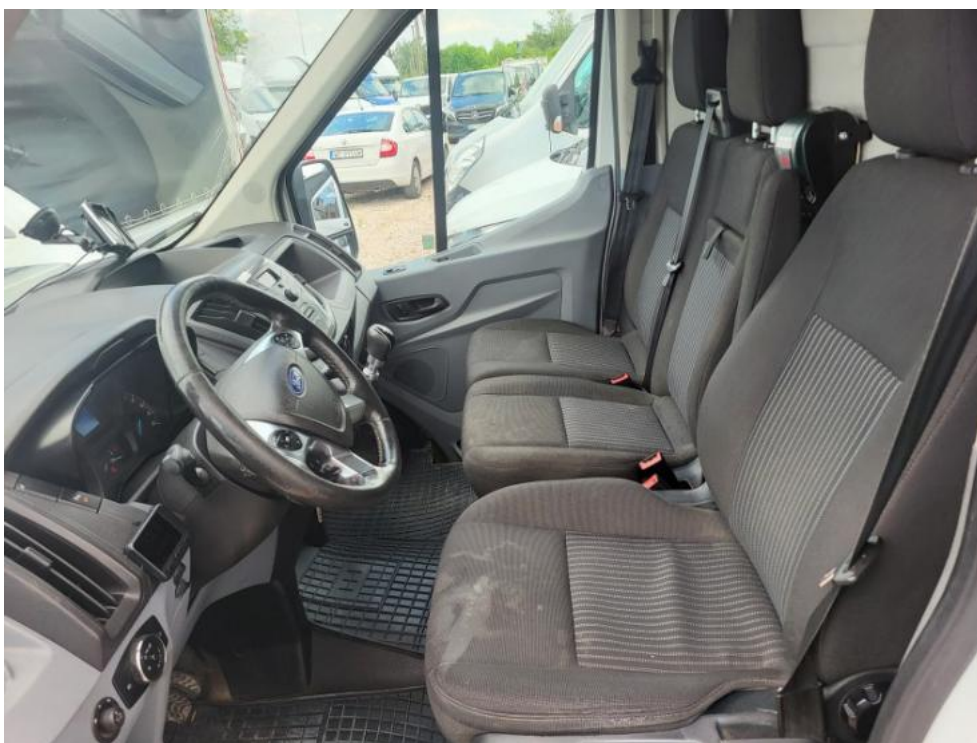
Fot. 35.



Fot. 36.



DOKUMENTACJA FOTOGRAFICZNA



**Fot. 37.**



**Fot. 38.**

DOKUMENTACJA FOTOGRAFICZNA



Fot. 39.



Fot. 40.



DOKUMENTACJA FOTOGRAFICZNA



Fot. 41.



Fot. 42.

DOKUMENTACJA FOTOGRAFICZNA



Fot. 43.



Fot. 44.

DOKUMENTACJA FOTOGRAFICZNA



**Fot. 45.**



**Fot. 46.**

DOKUMENTACJA FOTOGRAFICZNA



**Fot. 47.**



**Fot. 48.**



DOKUMENTACJA FOTOGRAFICZNA



Fot. 49.



Fot. 50.

DOKUMENTACJA FOTOGRAFICZNA



Fot. 51.



Fot. 52.



DOKUMENTACJA FOTOGRAFICZNA



Fot. 53.



Fot. 54.

DOKUMENTACJA FOTOGRAFICZNA



**Fot. 55.**



**Fot. 56.**



DOKUMENTACJA FOTOGRAFICZNA



**Fot. 57.**



**Fot. 58.**

DOKUMENTACJA FOTOGRAFICZNA



Fot. 59.



Fot. 60.

DOKUMENTACJA FOTOGRAFICZNA



**Fot. 61.**



**Fot. 62.**



DOKUMENTACJA FOTOGRAFICZNA



**Fot. 63.**



**Fot. 64.**



DOKUMENTACJA FOTOGRAFICZNA



**Fot. 65.**



**Fot. 66.**

DOKUMENTACJA FOTOGRAFICZNA



**Fot. 67.**



**Fot. 68.**



DOKUMENTACJA FOTOGRAFICZNA



Fot. 69.



Fot. 70.



DOKUMENTACJA FOTOGRAFICZNA



Fot. 71.



Fot. 72.

DOKUMENTACJA FOTOGRAFICZNA



Fot. 73.



Fot. 74.

DOKUMENTACJA FOTOGRAFICZNA



Fot. 75.



Fot. 76.



DOKUMENTACJA FOTOGRAFICZNA



Fot. 77.



Fot. 78.

DOKUMENTACJA FOTOGRAFICZNA



Fot. 79.



Fot. 80.

DOKUMENTACJA FOTOGRAFICZNA



**Fot. 81.**



**Fot. 82.**



DOKUMENTACJA FOTOGRAFICZNA



Fot. 83.



Fot. 84.

DOKUMENTACJA FOTOGRAFICZNA



**Fot. 85.**



**Fot. 86.**

DOKUMENTACJA FOTOGRAFICZNA



**Fot. 87.**



**Fot. 88.**



DOKUMENTACJA FOTOGRAFICZNA



**Fot. 89.**

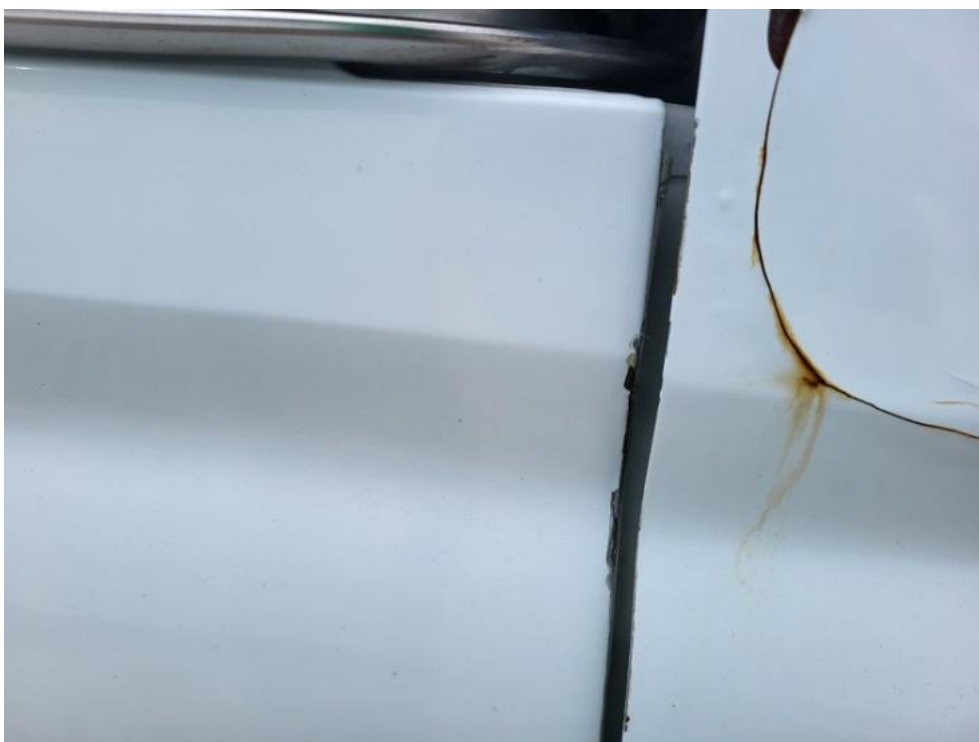


**Fot. 90.**

DOKUMENTACJA FOTOGRAFICZNA



**Fot. 91.**



**Fot. 92.**

DOKUMENTACJA FOTOGRAFICZNA



**Fot. 93.**



**Fot. 94.**



DOKUMENTACJA FOTOGRAFICZNA



Fot. 95.



Fot. 96.



DOKUMENTACJA FOTOGRAFICZNA



Fot. 99.



Fot. 100.



DOKUMENTACJA FOTOGRAFICZNA



Fot. 101.



Fot. 102.

DOKUMENTACJA FOTOGRAFICZNA



**Fot. 103.**



**Fot. 104.**



DOKUMENTACJA FOTOGRAFICZNA



**Fot. 105.**



**Fot. 106.**



DOKUMENTACJA FOTOGRAFICZNA



Fot. 107.



Fot. 108.

DOKUMENTACJA FOTOGRAFICZNA



Fot. 109.



Fot. 110.

DOKUMENTACJA FOTOGRAFICZNA



Fot. 111.



Fot. 112.



DOKUMENTACJA FOTOGRAFICZNA



**Fot. 113.**



**Fot. 114.**

DOKUMENTACJA FOTOGRAFICZNA



**Fot. 115.**



**Fot. 116.**



DOKUMENTACJA FOTOGRAFICZNA



Fot. 117.



Fot. 118.



DOKUMENTACJA FOTOGRAFICZNA



Fot. 119.



Fot. 120.

DOKUMENTACJA FOTOGRAFICZNA



Fot. 121.



Fot. 122.



DOKUMENTACJA FOTOGRAFICZNA



Fot. 123.



Fot. 124.