

Nr zlecenia DEKRA: MIL(C)/ECR/61306/24/08/09  
Nr zlecenia/szkody: 384600  
Data zlecenia: 09-08-2024

**DEKRA Polska - Centrala**  
02-673 Warszawa, ul. Konstruktorska 12A

**Zleceniodawca:**  
Sandra Bilińska  
Europejskim Centrum Remarketingu  
Warszawa

**Rzecznawcy:**  
**Marcin Sosnowski.**  
DEKRA Polska - Centrala  
**inż. Michał Dzik**  
DEKRA Polska - współpraca O/Warszawa

**UWAGA:**

Ze względu na przeznaczenie dokumentu usunięto w nim wszelkie informacje dotyczące wartości pojazdu, cen wyposażenia, korekt, etc.

**Dane pojazdu**

Grupa obiektów (Eurotax)	dostawcze do 3,5t
Kod EC (Eurotax)	0107561
Producent	RENAULT
Model	Master dCi 165 Energy Euro 5 2299ccm - 163KM 3,5t 14-16
Typ/wersja	Master dCi L3 Pack Clim
Rodzaj nadwozia	POD
Zabudowa	SKO - skrzyniowa z opończę
Masa własna [kg]	2391
Dopuszczalna masa całkowita [kg]	3500
Rozstaw osi 1/2	4332
Rodzaj silnika	z zapłonem samoczynnym
Układ oczyszczana spalin	DPF
Pojemność silnika [ccm]	2299
Moc silnika [KM/kW]	163/120
Skrzynia biegów	manualna 6-biegowa
Nr rejestracyjny	ST5309V
VIN	VF1VBVU4Z254949870
Data 1. rejestracji	28-06-2016
Data 1. rej. w Polsce	28-06-2016
Data nast. bad. techn.	30-06-2024
Rok produkcji	2016
Stan licznika [km]	679 314 (odczytany)
Kolor nadwozia/rodzaj powłoki	biały/2-warstwowy uni
Data oględzin	2024-08-21

Ogumienie

<b>Oś</b>	<b>Koło</b>	<b>Producent, typ</b>	<b>Rozmiar</b>	<b>Profil/Zużycie</b>
1	lewe	FORTUNA, Winter	225/65 R16 112/110R	4.0 mm
1	prawe	BRIDGESTONE, Duravis	225/65 R16 112/110T	6.5 mm
2	lewe	TRIANGLE, Sonwlink	225/65 R16 112/110T	4.5 mm
2	prawe	TRIANGLE, Sonwlink	225/65 R16 112/110T	4.5 mm

Wyposażenie standardowe wg Eurotax

- |   |   |
|---|---|
| 1. ABS  | 8. Komputer pokładowy   |
| 2. Airbag kierowcy                                    | 9. Lusterka zewnętrzne regulowane elektrycznie                |
| 3. ESC+Extended Grip                                  | 10. Radio<br>CD/MP3+wyświetlacz+Bluetooth+2xUSB+Jack          |
| 4. Elektryczne podnoszenie szyb, przód                | 11. Siedzenie pasażera dwumiejscowe                           |
| 5. Fotel kierowcy komfortowy z regulacją<br>łędźwiową | 12. System wspomagania ruszania pod górę Hill<br>Start Assist |
| 6. Klimatyzacja                                       | 13. Wspomaganie układu kierowniczego                          |
| 7. Kolumna kierownicy z regulacją wysokości           | 14. Zamek centralny z pilotem                                 |

Wyposażenie dealerskie

1. Ogranicznik/Regulator prędkości ..... -

Wyposażenie dodatkowe

1. Ogrzewanie postojowe ..... -  
2. Kabina sypialna dachowa ..... -  
3. Zawieszenie tylne pneumatyczne ..... -

**Wartość bazowa pojazdu**

- Wartość bazowa pojazdu wg Eurotax (netto/zakup)<sup>1</sup> ..... -

**Korekty**Pierwsza rejestracjaPrzebiegZabudowaWyposażenieOgumienieInne

- Stan dbałości o pojazd ..... -  
Aktualna sytuacja rynkowa ..... -

Powyższą wartość określono w oparciu o notowania cen samochodów używanych na rynku polskim Eurotax (baza danych nr 08-2024 POL) z uwzględnieniem parametrów technicznych i rynkowych mających wpływ na wartość pojazdu.

Dla pojazdów zarejestrowanych w Polsce powyższa wartość została określona na dzień sporządzenia wyceny.

Jeżeli pojazd nie jest zarejestrowany w kraju - podana wartość jest wartością hipotetyczną przy założeniu uiszczenia wszelkich opłat i podatków należnych przy wprowadzeniu pojazdu na polski obszar celny.

Wydruk podstawowy bez informacji o wartości pojazdu - ze względu na przeznaczenie dokumentu usunięto w nim wszelkie informacje dotyczące wartości pojazdu, cen wyposażenia, korekt, etc.

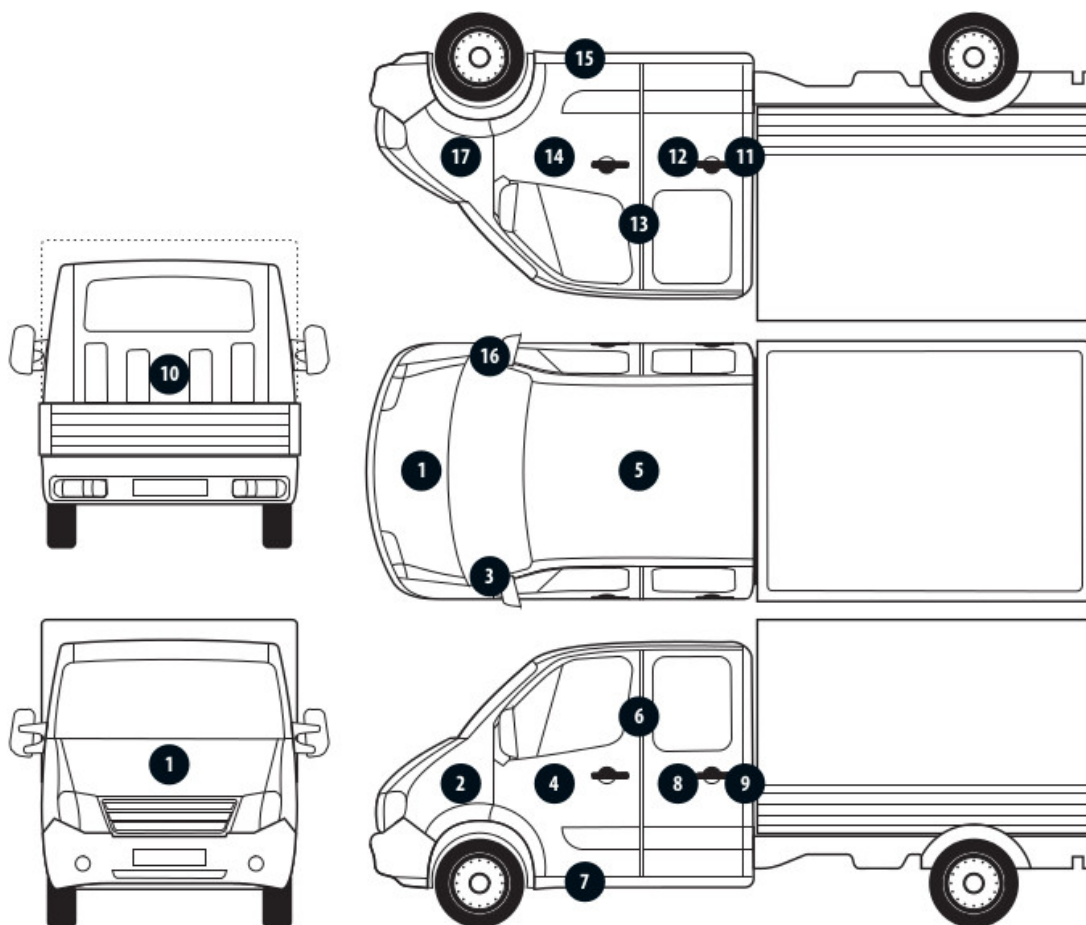
---

Data: 22-08-2024

Rzecznik DEKRA:  
Marcin Sosnowski.  
inż. Michał Dzik

**Dokument wystawiony elektronicznie ważny bez podpisu.**

Pomiar grubości powłoki lakierowej poj.



Nr punktu kontroli	Kontrolowany element	Zmierzony przedział grubości powłoki lakierowej [ $\mu\text{m}$ ]
1	Pokrywa przednia	do 150
2	Błotnik przedni lewy	do 150
3	Słupek przedni lewy	do 150
4	Drzwi przednie lewe	do 150
6	Słupek środkowy lewy	do 150
7	Próg lewy	do 150
13	Słupek środkowy prawy	do 150
14	Drzwi przednie prawe	do 150
15	Próg prawy	do 150
16	Słupek przedni prawy	do 150
17	Błotnik przedni prawy	do 150

Opis stanu technicznego**Nadwozie**

Nazwa elementu	Rodzaj uszkodzenia	Umiejscowienie
Błotnik metal PL	wgniecenie	Przód strona lewa
Drzwi P P	wgniecenie	Bok prawy
Drzwi P L	wgniecenie,zarysowanie	Bok lewy
Pokrywa	korozja,wgniecenie	Przód
Próg P	wgniecenie	Bok prawy
Próg L	korozja,wgniecenie	Bok lewy
Zderzak n/lakier. PRZ	zarysowanie	Przód
Lusterko zewnętrzne n/lakier. elektr. P	pęknięcie	Bok prawy

**Kabina**

Nie stwierdzono uszkodzeń elementów dla strefy.

**Wnętrze**

Nazwa elementu	Rodzaj uszkodzenia	Umiejscowienie
Fotel PL tekstyl. standard.	pęknięcie,przepalenie	Fotele/Kanapa
Fotel PP tekstyl. standard.	pęknięcie,przepalenie	Fotele/Kanapa

**Wnętrze kabiny**

Nie stwierdzono uszkodzeń elementów dla strefy.

**Przedział ładunkowy**

Nie stwierdzono uszkodzeń elementów dla strefy.

**Rama/Podwozie**

Nie stwierdzono uszkodzeń elementów dla strefy.

**Zabudowa**

Nie stwierdzono uszkodzeń elementów dla strefy.

Uwagi ogólne - dot. wyceny**Dokumenty pojazdu**

Podczas oględzin przedstawiono dowód rej. poj. oraz wykonano jego fot. cyfrowe, które załączono do ekspertyzy.

Podczas oględzin nie przedstawiono do wglądu książki serwisowej pojazdu.

**Informacja dotycząca pochodzenia pojazdu**

Pojazd zakupiony w kraju u autoryzowanego przedstawiciela danej marki.

**Dodatkowe uwagi dotyczące sam. osobowego:**

Nie dotyczy.

**Jazda próbna**

Przeprowadzono próbę ruchową pojazdu.

Jazda próbna w pełnym zakresie niemożliwa. Poniżej podano komentarz:

Ze względu na ograniczenia parkingowe

**Badanie poprawności i/lub budowy numerów identyfikacyjnych/seryjnych obiektu:**

Nie badano.

**Weryfikacja prawdziwości danych obiektu, w tym roku produkcji i innych.**

Nie przeprowadzono - przyjęto wg okazanych dokumentów i wskazanych źródeł.

**Zabezpieczenia przeciwkradzieżowe**

Fabryczne

- Nie weryfikowano odczytanego stanu drogomierza z zapisami w urządzeniach elektronicznych pojazdu.
- Niniejsza ekspertyza służy wyłącznie do oszacowania wartości rynkowej przedmiotu wyceny i nie może być wykorzystywana do żadnego innego celu, niż wymieniony powyżej. Wycena nie może stanowić podstawy do oceny cech i stanu wycenianego obiektu przy jego zakupie.
- Rzeczoznawca nie bierze na siebie odpowiedzialności za wady ukryte (prawne i fizyczne) oraz ewentualne skutki wynikające z dalszego użytkowania przedmiotu wyceny, a także za skutki wykorzystania samej wyceny.
- Powyższa wycena nie jest szczegółową ekspertyzą stanu technicznego przedmiotu wyceny i za taką nie może być uznawana, w szczególności nie może być traktowana jako gwarancja sprzedaży przedmiotu wyceny za oszacowaną wartość.
- Niniejsza wycena nie może być publikowana w całości w jakimkolwiek dokumencie bez zgody wykonawców i bez uzgodnienia z nimi formy i treści takiej publikacji.
- Wycenę przeprowadzono w oparciu o dostarczoną dokumentację oraz badanie organoleptyczne wycenianego obiektu. Nie prowadzono badań diagnostycznych oraz weryfikacji warsztatowej przedmiotu wyceny.
- Niniejsza wycena została sporządzona na podstawie oględzin wycenianego przedmiotu w warunkach występujących w miejscu jego udostępnienia.

Uwagi do zlecenia - dot. wyceny**Ilość kluczyków/kart do uruchomienia pojazdu przedstawionych Rzeczoznawcy podczas oględzin:**

2

Uwagi Rzeczoznawcy - dot. wyceny

Dwie różne opony na przedniej osi. Utrudnione załączanie biegu pierwszego. Rysy i wgniecenia na samochodzie.

Zastrzeżenia ograniczające - dot. wyceny

- Nie weryfikowano przebiegu pojazdu. Przyjęto na podstawie wskazań drogomierza.
- Niniejsza ekspertyza służy wyłącznie do oszacowania wartości rynkowej przedmiotu wyceny i nie może być wykorzystywana do żadnego innego celu, niż wymieniony powyżej. Wycena nie może stanowić podstawy do oceny cech i stanu wycenianego obiektu przy jego zakupie.
- Rzeczoznawca nie bierze na siebie odpowiedzialności za wady ukryte (prawne i fizyczne) oraz ewentualne skutki wynikające z dalszego użytkowania przedmiotu wyceny, a także za skutki wykorzystania samej wyceny.
- Powyższa wycena nie jest szczegółową ekspertyzą stanu technicznego przedmiotu wyceny i za taką nie może być uznawana.
- Niniejsza wycena nie może być publikowana w całości w jakimkolwiek dokumencie bez zgody wykonawców i bez uzgodnienia z nimi formy i treści takiej publikacji. Zakaz publikacji nie dotyczy posługiwania się wyceną w umowach cywilno-prawnych zawieranych przez zleceniodawcę i dotyczących przedmiotu wyceny.
- Wycenę przeprowadzono w oparciu o dostarczoną dokumentację oraz badanie organoleptyczne wycenianego obiektu. Nie prowadzono badań diagnostycznych oraz weryfikacji warsztatowej przedmiotu wyceny.
- Niniejsza wycena została sporządzona na podstawie oględzin wycenianego przedmiotu w warunkach występujących w miejscu jego udostępnienia.
- Nie badano poprawności i/lub budowy numerów identyfikacyjnych/seryjnych obiektu oraz nie weryfikowano prawdziwości wszystkich danych obiektu.



DOKUMENTACJA FOTOGRAFICZNA



**Fot. 1.**  
Przekątna przednia lewa



**Fot. 2.**  
Przód

DOKUMENTACJA FOTOGRAFICZNA



**Fot. 3.**  
Przekątna przednia prawa



**Fot. 4.**  
Przekątna tylna prawa

DOKUMENTACJA FOTOGRAFICZNA



**Fot. 5.**  
Tył



**Fot. 6.**  
Przekątna tylna lewa

DOKUMENTACJA FOTOGRAFICZNA



**Fot. 7.**  
Numer identyfikacyjny



**Fot. 8.**  
Tabliczka znamionowa

DOKUMENTACJA FOTOGRAFICZNA



**Fot. 9.**  
Komora silnika



**Fot. 10.**  
Spód pojazdu przód

DOKUMENTACJA FOTOGRAFICZNA



**Fot. 11.**  
Spód tył



**Fot. 12.**  
Bagażnik

DOKUMENTACJA FOTOGRAFICZNA



**Fot. 13.**  
Dowód rej. Str. 1

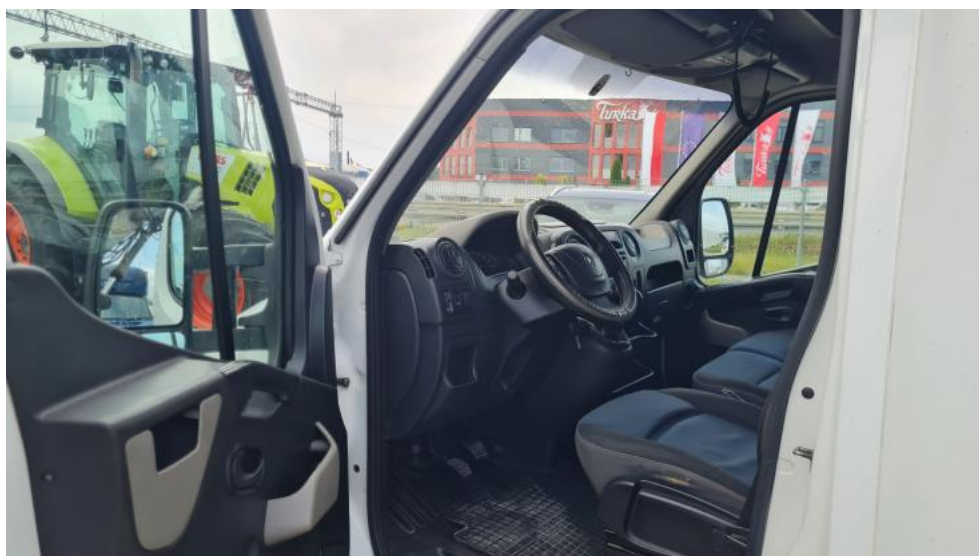


**Fot. 14.**  
Dow. Rej. Str.2 i klucze

DOKUMENTACJA FOTOGRAFICZNA



**Fot. 15.**  
Zestaw wskaźników



**Fot. 16.**  
Widok przez otwarte drzwi przednie lewe



DOKUMENTACJA FOTOGRAFICZNA



**Fot. 17.**  
Widok z tylnej kanapy na deskę rozd.



**Fot. 18.**  
Konsola środkowa

DOKUMENTACJA FOTOGRAFICZNA



**Fot. 19.**  
Tunel środkowy



**Fot. 20.**  
Kierownica (na wprost)

DOKUMENTACJA FOTOGRAFICZNA



**Fot. 21.**  
Kierownica z lewej strony



**Fot. 22.**  
Zdjęcie do protokołu

DOKUMENTACJA FOTOGRAFICZNA



**Fot. 23.**  
Zdjęcie do protokołu



**Fot. 24.**  
Zdjęcie do protokołu

DOKUMENTACJA FOTOGRAFICZNA



**Fot. 25.**  
Zdjęcie do protokołu



**Fot. 26.**  
Zdjęcie do protokołu

DOKUMENTACJA FOTOGRAFICZNA



**Fot. 27.**  
Zdjęcie do protokołu



**Fot. 28.**  
Zdjęcie do protokołu

DOKUMENTACJA FOTOGRAFICZNA



**Fot. 29.**  
Zdjęcie do protokołu



**Fot. 30.**  
Zdjęcie do protokołu

DOKUMENTACJA FOTOGRAFICZNA



**Fot. 31.**  
Zdjęcie do protokołu



**Fot. 32.**  
Zdjęcie do protokołu



DOKUMENTACJA FOTOGRAFICZNA



**Fot. 33.**  
Zdjęcie do protokołu



**Fot. 34.**  
Zdjęcie do protokołu

DOKUMENTACJA FOTOGRAFICZNA



**Fot. 35.**  
Zdjęcie do protokołu



**Fot. 36.**  
Zdjęcie do protokołu

DOKUMENTACJA FOTOGRAFICZNA



**Fot. 37.**  
Zdjęcie do protokołu



**Fot. 38.**  
Zdjęcie do protokołu

DOKUMENTACJA FOTOGRAFICZNA



**Fot. 39.**  
Błotnik metal PL - wgniecenie 1



**Fot. 40.**  
Pokrywa - zdjęcie poglądowe 1

DOKUMENTACJA FOTOGRAFICZNA



**Fot. 41.**  
Pokrywa - wgniecenie 1



**Fot. 42.**  
Pokrywa - korozja 1

DOKUMENTACJA FOTOGRAFICZNA



**Fot. 43.**  
Zderzak n/lakier. PRZ - zarysowanie 1



**Fot. 44.**  
Zderzak n/lakier. PRZ - zarysowanie 2

DOKUMENTACJA FOTOGRAFICZNA



**Fot. 45.**  
Drzwi P P - wgniecenie 1



**Fot. 46.**  
Próg P - wgniecenie 1

DOKUMENTACJA FOTOGRAFICZNA



**Fot. 47.**  
Lusterko zewnętrzne n/lakier. elektr. P - pęknięcie 1



**Fot. 48.**  
Drzwi P L - zdjęcie pogładowe 1



DOKUMENTACJA FOTOGRAFICZNA



**Fot. 49.**  
Drzwi P L - wgniecenie 1



**Fot. 50.**  
Drzwi P L - zarysowanie 1

DOKUMENTACJA FOTOGRAFICZNA



**Fot. 51.**  
Próg L - wgniecenie 1



**Fot. 52.**  
Próg L - korozja 1

DOKUMENTACJA FOTOGRAFICZNA



**Fot. 53.**  
Fotel PL tekstyl. standard. - przepalenie 1



**Fot. 54.**  
Fotel PL tekstyl. standard. - pęknięcie 1

DOKUMENTACJA FOTOGRAFICZNA



**Fot. 55.**  
Fotel PP tekstyl. standard. - pęknięcie 1



**Fot. 56.**  
Fotel PP tekstyl. standard. - przepalenie 1