

Zleceniodawca:
Millennium Leasing

Firma rzeczoznawcza:
Nefris Sp. z o.o.
Grunwaldzka 229
85-451 Bydgoszcz



OPINIA TECHNICZNA

Zadanie: Ocena stanu technicznego i określenie wartości rynkowej pojazdu

DANE IDENTYFIKACYJNE POJAZDU		Dane: [C] III-2025	
Rodzaj pojazdu:	Ci gnik samochodowy	VIN:	XL RTE H 4 3 0 0 G 2 2 5 2 3 7
Marka:	DAF	Nr rejestracyjny:	WND4919C
Model pojazdu:	XF 480 MR`18 E6 21.0t	Nr Info-Ekspert:	214-02365
Wersja:	FT Super Space Cab Low Deck	Rok produkcji:	2018
Wskazanie drogomierza	544288 km		
Data pierwszej rejestracji	2018/10/05		
Rodzaj zabudowy	ci gnik siodłowy z kabiną długą		
Rodzaj kabiny	wielkopojemna (odchylana)		
Dop. masa całkowita	19000 kg		
Liczba osi / Rodzaj napędu / Skrzynia biegów	2 / 4x2 / automatyczna		
Zawieszenie osi przedniej / tylnej / Rozstaw osi	poduszki / poduszki / 3800 mm		
Jednostka napędowa	z zapłonem samoczynnym		
Pojemność / Moc silnika	12902 ccm / 355kW (483KM)		
Doładowanie	Turbosp. z chłodn. powietrza		
Liczba cylindrów / Układ cylindrów	6 / rzędowy		
Norma spalin	E6		
Data oględzin	2025/03/24		
Miejsce oględzin	ul. Włocławska 2, 05-555 Tarczyn		

WYPOSA ENIE STANDARDOWE

L.p.	Nazwa elementu wyposażenia	L.p.	Nazwa elementu wyposażenia
1	ABS - system zapobiegający blokowaniu kół	13	+Radioodtworacz CD
2	Dach regulowany elektrycznie	14	+Spoiler dachowy
3	Drzwi prawe otwierane przyciskiem na desce rozdzielczej	15	+Spoilery boczne
4	Fotel kierowcy zawieszony pneumatycznie	16	Szyby przyciemniane
5	Immobilizer	17	Szyby regulowane elektrycznie
6	Kabina zawieszona mechanicznie	18	wiatła p/mgienne przednie
7	Klimatyzacja	19	Tachograf elektroniczny
8	Leanka dolna	20	Tempomat
9	Leanka górna	21	Wspomaganie układu kierowniczego
10	Nagrzewnica powietrza kabiny	22	Wyświetlacz wielofunkcyjny
11	Ogrzewanie niezależne	23	Zamek centralny
12	Przygotowanie do montażu radia	24	Zderzak stalowy

L.p. Nazwa pakietu / elementu pakietu wyposażenia standardowego

- Lusterka zewnętrzne podgrzewane i regulowane elektrycznie
Lusterka zewnętrzne regulowane elektrycznie
Lusterka zewnętrzne podgrzewane elektrycznie

WYPOSA ENIE DODATKOWE**L.p. Nazwa elementu wyposażenia**

- +Klimatyzacja postojowa
- +Zwalniacz

OPIS ZAMONTOWANEGO W POJE DZIE OGUMIENIA

Koło	Marka, typ	Bieżnik [mm]	Zużycie [%]
Przednie lewe:	*Goodyear Fulemax S 315/60R22.5	7,6	63
Przednie prawe:	*Goodyear Fulemax S 315/60R22.5	6,3	71
Tylne LZ:	*Pirelli TH65 295/60R22.5	4,7	81
Tylne LW:	*Pirelli TH65 295/60R22.5	6,5	69
Tylne PZ:	*Pirelli TH65 295/60R22.5	9,1	53
Tylne PW:	*Pirelli TH65 295/60R22.5	11,7	37

KOREKTY WARTO CI POJAZDU**KOREKTA ZA PIERWSZ REJESTRACJ**

(+)

Korekta uwzględnia wpływ daty pierwszej rejestracji pojazdu (pierwszego dopuszczenia do ruchu po zakupieniu pojazdu nowego) na jego wartość. Przyjmuje się, że pojazd bazowy został zarejestrowany po raz pierwszy 2018/05/15. Pojazd wyceniany został zarejestrowany 5 miesięcy później, zatem jego okres eksploatacji jest krótszy od okresu eksploatacji pojazdu bazowego i stąd wynika dodatnia korekta wartości.

KOREKTA ZA WYPOSA ENIE

(+)

Wyposażenie pojazdu powoduje powiększenie wartości pojazdu, gdy jest wyposażeniem ponadstandardowym oraz jest sprawne, czyli zdolne do spełnienia swojej funkcji. Wielkość korekty wartości bazowej, związanej z wyposażeniem dodatkowym pojazdu została określona na podstawie udziału tego wyposażenia w wartości standardowo wyposażonego nowego pojazdu z uwzględnieniem amortyzacji pojazdu i związanej amortyzacji jego wyposażenia.

KOREKTA ZA PRZEBIEG

(+)

Korekta uwzględnia wpływ przebiegu pojazdu na jego wartość. Wartość bazowa (skorygowana o wpływ pierwszej rejestracji) została określona dla przebiegu normatywnego 804 000 km. Zweryfikowany przebieg wycenianego pojazdu jest mniejszy od normatywnego o - 259 712 km. Powoduje to zastosowanie korekty wartości w wysokości 12,04%.

KOREKTY RÓŻNE:**Regionalna sytuacja rynkowa**

(-)

Wartości rynkowe określonych marek i typów używanych pojazdów mogą kształtować się na odmiennym poziomie w różnych regionach Polski. Katalogi i bazy danych programów komputerowych zawierają uśrednione wartości rynkowe w skali całego kraju. Odbiegające od uśrednionych notowań rynkowe wycenianego pojazdu w rejonie jego użytkowania mogą stanowić podstawę do zastosowania korekty jego wartości. Wysokości stosowanych korekt wynikają z analizy przeprowadzonej w oparciu o regionalne źródło informacji o wartości poszczególnych marek i typów pojazdów.

Stan utrzymania i dbałość o pojazd	(-)
Sprzedaż wymuszona	(-)
KOREKTY RÓŻNE RAZEM	(-)
KOREKTA ZA OGUMIENIE	(-)

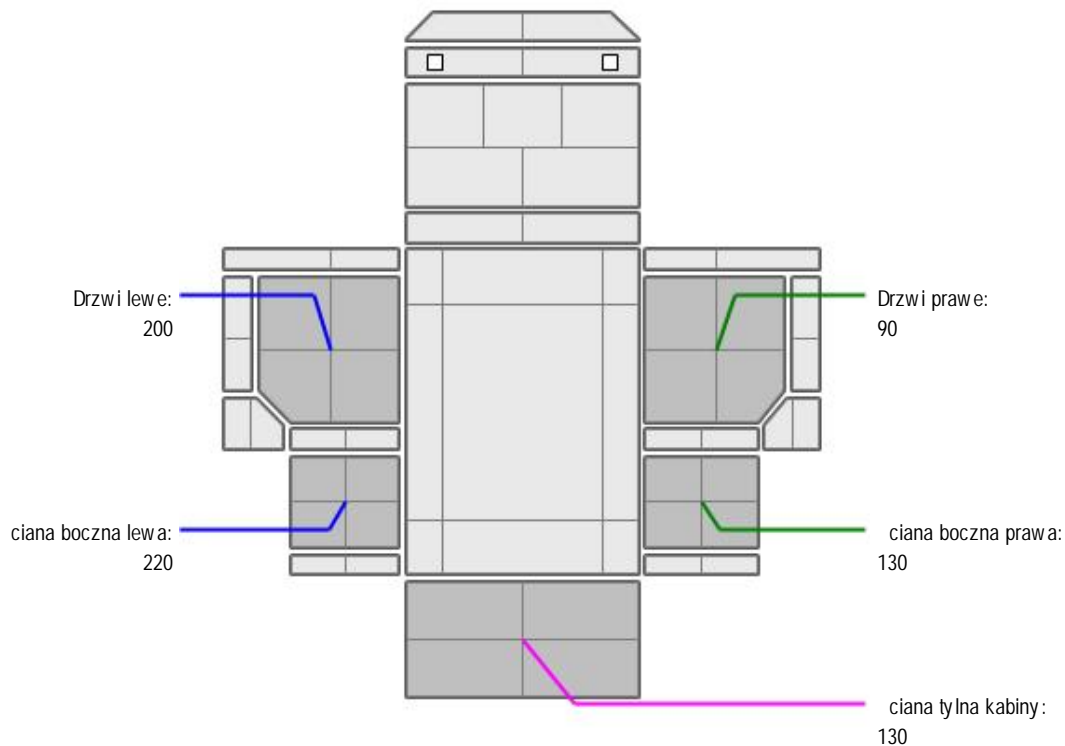
Korekta uwzględnia wpływ stanu ogumienia na wartość pojazdu. Zużycie poszczególnych opon zostało określone z uwzględnieniem zmierzonej wysokości ich bieżnika. Punktem odniesienia jest ogumienie o zużyciu 50%.

OPIS STANU TECHNICZNEGO ZESPOŁÓW POJAZDU



KABINA KIEROWCY - Szkielet i poszycia zewnętrzne

Uruchomione kontrole silnika - Sprawdzenie w prawej tylnej oponie
 Lejanka - zabrudzona
 Wykładzina ściany tylnej - zabrudzona
 Lusterko L - zarysowania
 Drzwi PL - zarysowania
 Stopień L - pnie ty
 Ściana TL - odprysk, korozja
 Spoiler L - pnie ty
 Ściana T - korozja
 Zbiornik paliwa L - zarysowania, wgniecenie
 Błotnik TP - zarysowania, pnie ty
 Spoiler P - odprysk
 Ściana TP - zarysowania
 Drzwi PP - zarysowania, wgniecenie, deformacja
 Lusterko P - zarysowania
 Zderzak PP - zarysowania
 Osłona reflektora P - pnie ty
 Listwa P zderzaka - odpryski
 Owiewka PL - odpryski
 Szyba czołowa - odprysk, pnie ty
 Kierownica - wytarcie


KABINA KIEROWCY – Opis powłoki lakierowej


L.p.	Nazwa elementu	L / P	Grubo powłoki [µm]	Opis
1	Drzwi	L	200	
2	ciana boczna	L	220	
3	Drzwi	P	90	
4	ciana boczna	P	130	
5	ciana tylna kabiny		130	

JAZDA KONTROLNA

Wykonano prób uruchomienia silnika - praca równomierna

Wykonano jazd próbn w warunkach parkingowych

Układ kierowniczy - bez uwag

Układ zawieszenia - bez uwag

Układ nap dowy - bez uwag

Układ hamulcowy - bez uwag

DOKUMENTY I KOMPLETACJA POJAZDU

1	Kluczyki (ilo sztuk)	1
2	Dowód rejestracyjny	TAK

POZOSTAŁE INFORMACJE

- 1 **Pochodzenie pojazdu**
nie badano
- 2 **Badanie poprawno ci numerów identyfikacyjnych**
nie badano
- 3 **Weryfikacja prawdziwo ci danych obiektu**
nie badano
- 4 **Weryfikacja odczytanego stanu drogomierza**
nie badano

05.2021 Odnotowano szkod na poje dzie

Kwota >688000 CZK

Strefa uszkodzenia

- Przód
- Lewy przód
- Lewa strona
- Prawa strona
- Tył
- Lewy tył
- Prawy tył
- Centralna cz

Grupa cz ci

- Układ zawieszenia
- Elementy karoserii zewn trznej
- Elementy konstrukcyjne nadwozia
- O wietlenie zewn trzne

Zastrze enia ograniczaj ce

- Wycena została ustalona na dzie sporz dzenia
- Niniejsze opracowanie nie mo e by wykorzystywane do adnego innego celu ni okre lony na wst pie.
- Rzeczoznawca nie bierze na siebie odpowiedzialno ci za wady ukryte (prawne i fizyczne) oraz ewentualne skutki wynikaj ce z dalszego u ytkowania przedmiotu wyceny, a tak e za skutki wykorzystania samej wyceny.
- Rzeczoznawca nie ponosi tak e odpowiedzialno ci za ewentualne wady wyceny powstałe w wyniku zało enia, e informacje uzyskane w trakcie ogl dzin, s zgodnie z prawd .
- Niniejsza wycena warto ci nie jest ekspertyz stanu technicznego i za tak nie mo e by uznawana
- Ocen sporz dzono bezstronnie, zgodnie z najlpsz wiedz i sumieniem rzeczoznawcy.

Dokument wystawiony elektronicznie, wa ny bez podpisu

DOKUMENTACJA FOTOGRAFICZNA



Fot. nr 1



Fot. nr 2



Fot. nr 3



Fot. nr 4



Fot. nr 5



Fot. nr 6



Fot. nr 7



Fot. nr 8



Fot. nr 9



Fot. nr 10



Fot. nr 11



Fot. nr 12



Fot. nr 13



Fot. nr 14



Fot. nr 15



Fot. nr 16



Fot. nr 17



Fot. nr 18



Fot. nr 19



Fot. nr 20



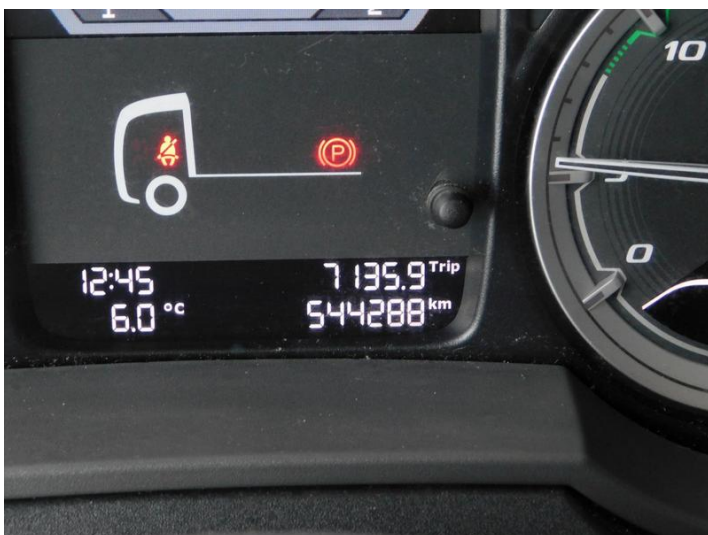
Fot. nr 21



Fot. nr 22



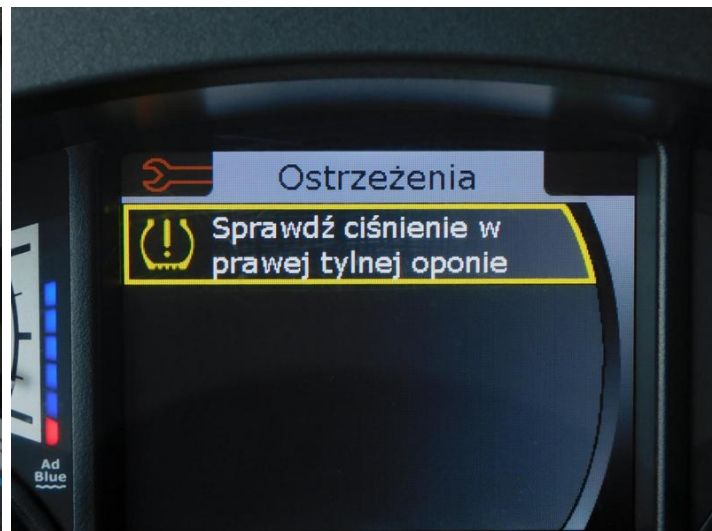
Fot. nr 23



Fot. nr 24



Fot. nr 25



Fot. nr 26



Fot. nr 27



Fot. nr 28



Fot. nr 29



Fot. nr 30



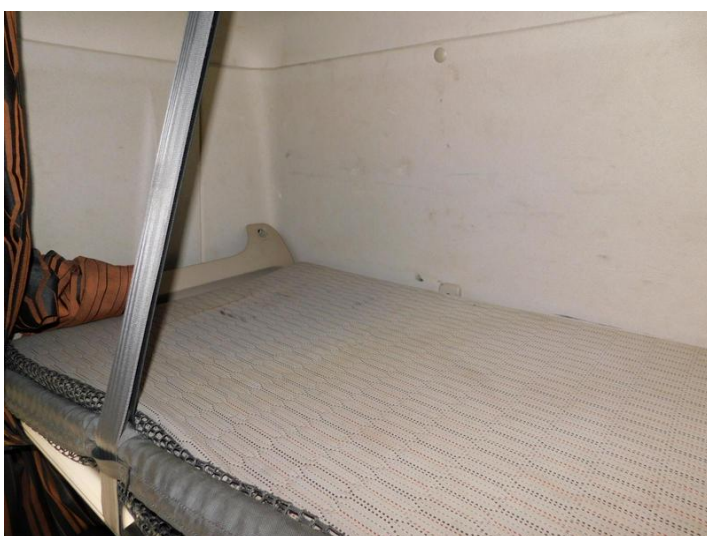
Fot. nr 31



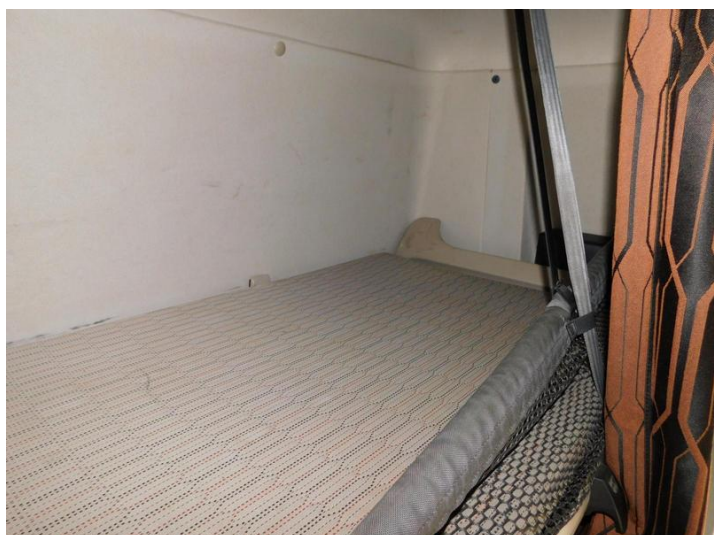
Fot. nr 32



Fot. nr 33



Fot. nr 34



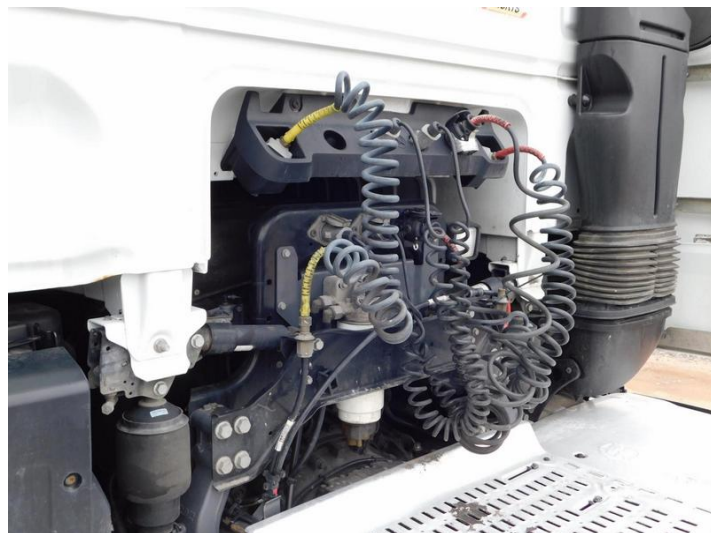
Fot. nr 35



Fot. nr 36



Fot. nr 37



Fot. nr 38



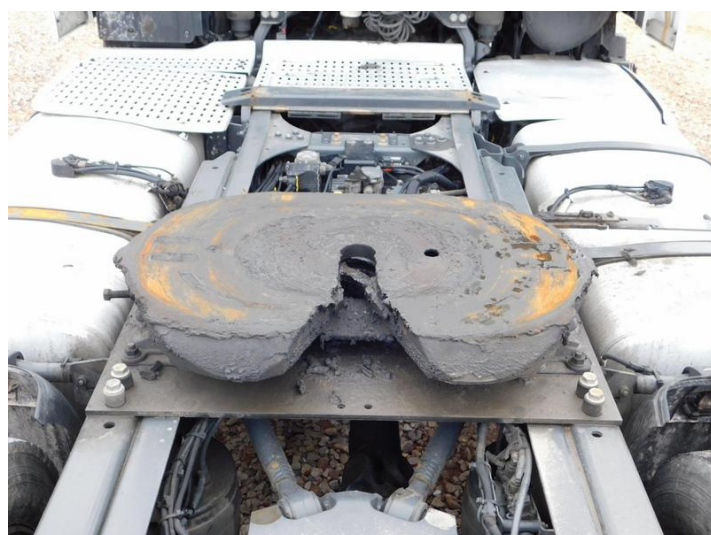
Fot. nr 39



Fot. nr 40



Fot. nr 41



Fot. nr 42



Fot. nr 43



Fot. nr 44



Fot. nr 45



Fot. nr 46



Fot. nr 47



Fot. nr 48



Fot. nr 49



Fot. nr 50



Fot. nr 51



Fot. nr 52



Fot. nr 53



Fot. nr 54



Fot. nr 55



Fot. nr 56



Fot. nr 57



Fot. nr 58



Fot. nr 59



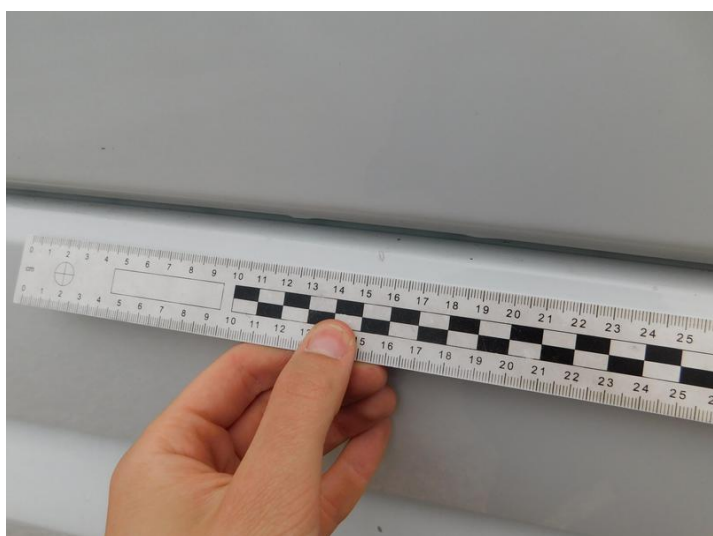
Fot. nr 60



Fot. nr 61



Fot. nr 62



Fot. nr 63



Fot. nr 64



Fot. nr 65



Fot. nr 66



Fot. nr 67



Fot. nr 68



Fot. nr 69



Fot. nr 70



Fot. nr 71



Fot. nr 72



Fot. nr 73



Fot. nr 74



Fot. nr 75



Fot. nr 76



Fot. nr 77



Fot. nr 78



Fot. nr 79



Fot. nr 80



Fot. nr 81



Fot. nr 82



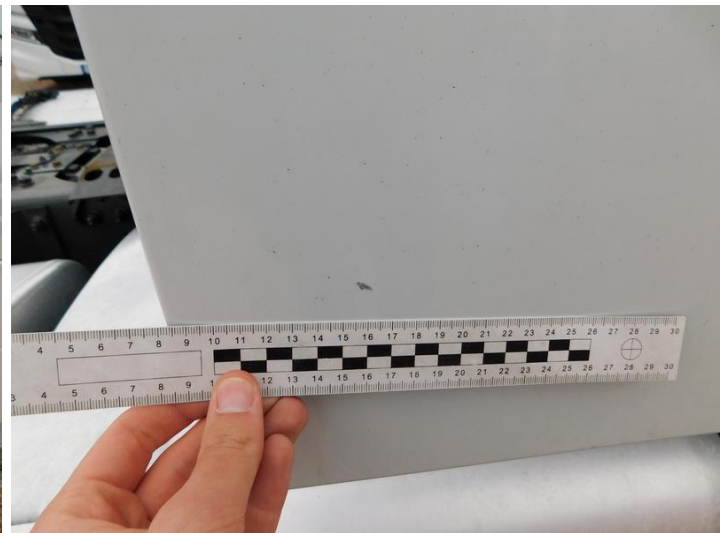
Fot. nr 83



Fot. nr 84



Fot. nr 85



Fot. nr 86



Fot. nr 87



Fot. nr 88



Fot. nr 89



Fot. nr 90



Fot. nr 91



Fot. nr 92



Fot. nr 93



Fot. nr 94



Fot. nr 95



Fot. nr 96



Fot. nr 97



Fot. nr 98



Fot. nr 99



Fot. nr 100



Fot. nr 101



Fot. nr 102



Fot. nr 103



Fot. nr 104



Fot. nr 105



Fot. nr 106



Fot. nr 107



Fot. nr 108



Fot. nr 109



Fot. nr 110



Fot. nr 111



Fot. nr 112



Fot. nr 113



Fot. nr 114



Fot. nr 115



Fot. nr 116



Fot. nr 117



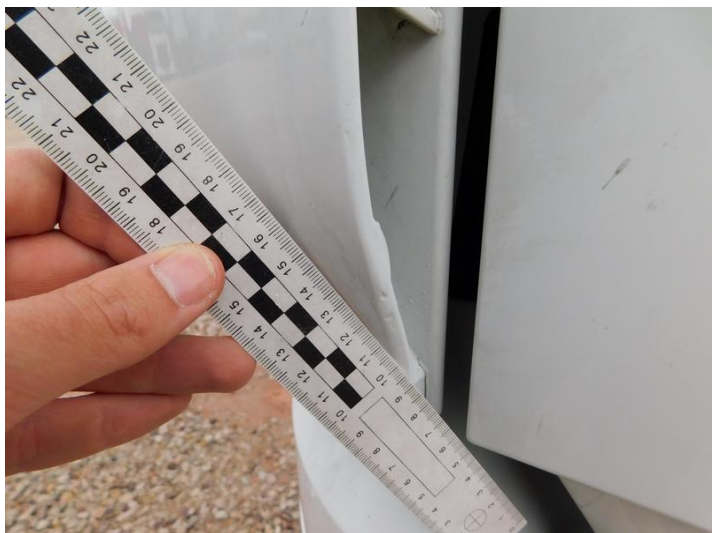
Fot. nr 118



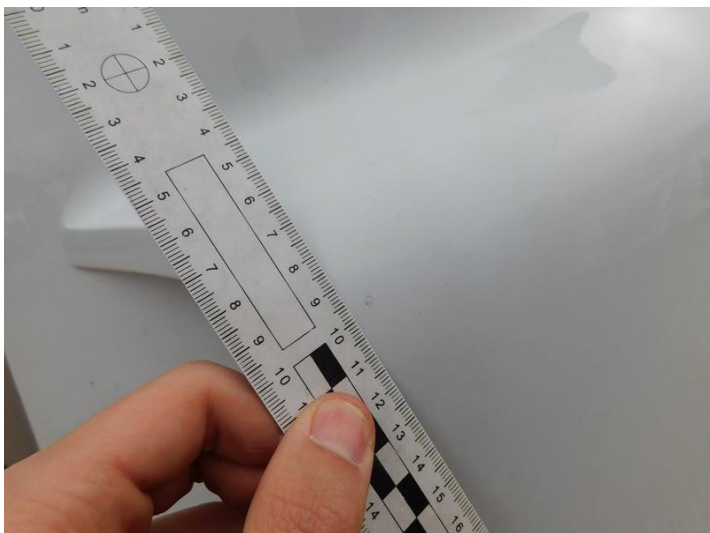
Fot. nr 119



Fot. nr 120



Fot. nr 121



Fot. nr 122



Fot. nr 123



Fot. nr 124



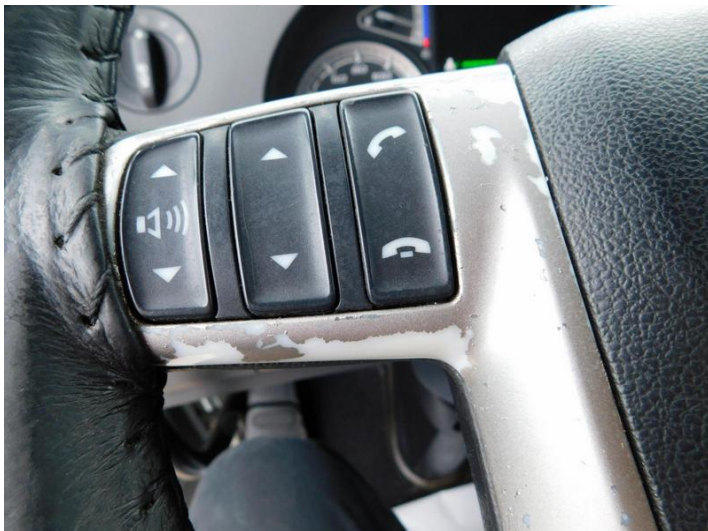
Fot. nr 125



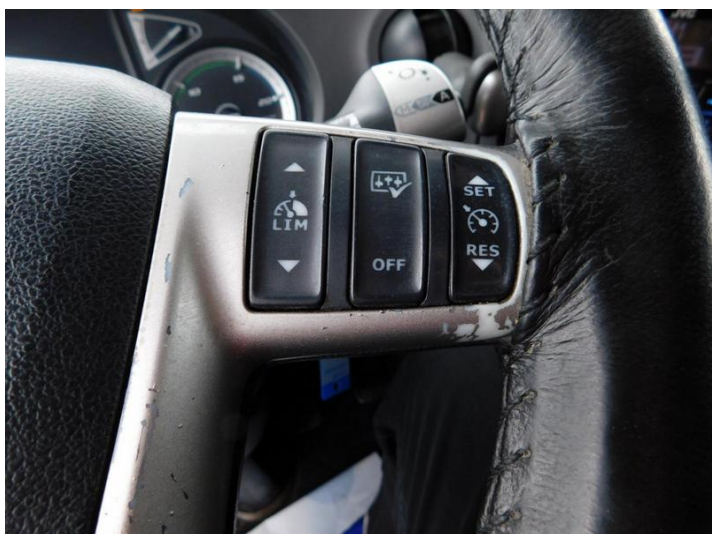
Fot. nr 126



Fot. nr 127



Fot. nr 128



Fot. nr 129



Fot. nr 130

Dokument wystawiony elektronicznie, wamy bez podpisu