

## Zleceniodawca:

Millennium Leasing

## Firma rzeczoznawcza:

Nefris  
Grunwaldzka 229  
85-451 Bydgoszcz



# OPINIA TECHNICZNA

Zadanie: Określenie wartości rynkowej pojazdu dla sprzedaży powindykacyjnej

## DANE IDENTYFIKACYJNE POJAZDU (\*)

Dane: [D] IV-2025

Rodzaj pojazdu: **Samochód ciężarowy do 3.5t**

VIN: **W1V9076351P416391**

Marka: **MERCEDES-BENZ**

Nr rejestracyjny: **EL6EL49**

Model pojazdu: **319 Sprinter CDI MR`18 E6 3.5t**

Nr Info-Ekspert: **022-14159**

Wersja: **Aut.**

Rok produkcji: **2021**

Wskazanie drogomierza

629906 km

Data pierwszej rejestracji

2021/12/10

Rodzaj nadwozia

furgon z podwyższonym dachem 4 drzwiowy 2 osobowy

Dop. masa całk. / Ładowno

3500 kg / 1225 kg

Liczba osi / Rodzaj napędu / Skrzynia biegów

2 / 4x2 / automatyczna

Rozstaw osi

4325 mm

Jednostka napędowa

z zapłonem samoczynnym

Pojemność / Moc silnika

2987 ccm / 140kW (190KM)

Doładowanie

Turbosp. z chłodn. powietrza

Liczba cylindrów / Układ cylindrów

6 / rzędowy

Norma spalin

E6

Data oględzin

2025/04/09

Miejsce oględzin

ul. Rybnia 2, 05-555 Tarczyn

## WYPOSA ENIE STANDARDOWE

L.p.	Nazwa elementu wyposażenia	L.p.	Nazwa elementu wyposażenia
1	ABS - system zapobiegający blokowaniu kół	22	Radio MB Audiosystem
2	Asystent wiatru boczny	23	System dystrybucji siły hamowania elektroniczny EBV
3	Dach podwyższony	24	System Eco Start/Stop
4	Drzwi boczne prawe przesuwne	25	System elektronicznej kontroli toru jazdy ESP
5	Drzwi tylne dwuskrzydłowe otwierane o 180 stopni	26	System hamowania awaryjnego BAS
6	Filtr paliwa z separatorem wody	27	System p/porozgowy przy przyspieszaniu ASR
7	Fotel kierowcy z pełną regulacją	28	System powiadamiania alarmowego
8	Fotel pasażera regulowany	29	Szyby przednie regulowane elektrycznie
9	Głośniki	30	Ścianka działowa bez okna
10	Immobilizer	31	Wiatła do jazdy dziennej
11	Koło zapasowe	32	Wiatła mijania włączane automatycznie
12	Listwy boczne	33	Wiatła stop adaptacyjne
13	Moduł komunikacyjny z kartą SIM	34	Wiatła z regulacją kąta pochylenia
14	Napinacze przednich pasów bezpieczeństwa	35	Tarcze kół stalowe 16"
15	Obrotomierz elektroniczny	36	Wskaźnik poziomu płynu do spryskiwaczy
16	Pakiet dla palaczy	37	Wskaźnik temperatury zewnętrznej
17	Pasy bezpieczeństwa bezwładnościowe trzypunktowe	38	Wspomaganie układu kierowniczego
18	Poduszka powietrzna kierowcy	39	Wyładowacz awaryjny akumulatora
19	Przygotowanie do montażu modułu PSM	40	Zamek centralny zdalnie sterowany
20	Przygotowanie do montażu radia	41	Zbiornik paliwa 65l
21	Radio cyfrowe DAB		

## WYPOSA ENIE DODATKOWE

L.p.	Nazwa elementu wyposażenia
1	Fartuchy błotne przednie
2	Fartuchy błotne tylne
3	Fotel kierowcy podgrzewany
4	Fotel kierowcy z podparciem odcinka lędźwiowego
5	+Kabina sypialna
6	Kierownica pokryta skórą
7	Kierownica wielofunkcyjna
8	Klimatyzacja Tempmatic półautomatyczna
9	Lusterka zewnętrzne podgrzewane i regulowane elektrycznie Lusterka zewnętrzne regulowane elektrycznie Lusterka zewnętrzne podgrzewane elektrycznie
10	Lusterka zewnętrzne składane elektrycznie
11	Pakiet parkowania z kamerą 360°
12	Podłoga drewniana czarna bagna owiej
13	Reflektory LED High Performance
14	System nawigacji satelitarnej
15	System utrzymywania odległości od poprzedzającego pojazdu "Distronic Plus"
16	Wiatła boczne obrysowe
17	Wiatła przednie z funkcją doświetlania zakrętów
18	+Tarcze kół aluminiowe 17"
19	Tempomat
20	Wyładowanie ciał bocznych przedziału ładunkowego

## OPIS ZAMONTOWANEGO W POJE DZIE OGUMIENIA

Koło	Marka, typ	Bieżnik [mm]	Zużycie [%]
Przednie lewe:	*Barum 235/60R17C	9,5	15
Przednie prawe:	*Barum 235/60R17C	8,3	28
Tylne lewe:	*Barum 235/60R17C	4,7	67

Tylne prawe: \*Barum 235/60R17C

5,5

58

**KOREKTY WARTO CI POJAZDU****KOREKTA ZA PIERWSZĄ REJESTRACJĘ**

( + )

Korekta uwzględnia wpływ daty pierwszej rejestracji pojazdu (pierwszego dopuszczenia do ruchu po zakupieniu pojazdu nowego) na jego wartość. Przyjmuje się, że pojazd bazowy został zarejestrowany po raz pierwszy 2021/05/15. Pojazd wyceniany został zarejestrowany 7 miesięcy później, zatem jego okres eksploatacji jest krótszy od okresu eksploatacji pojazdu bazowego i stąd wynika dodatnia korekta wartości.

**KOREKTA ZA WYPOSAŻENIE**

( + )

Wyposażenie pojazdu powoduje powiększenie wartości pojazdu, gdy jest wyposażeniem ponadstandardowym oraz jest sprawne, czyli zdolne do spełnienia swojej funkcji. Wielkość korekty wartości bazowej, związanej z wyposażeniem dodatkowym pojazdu została określona na podstawie udziału tego wyposażenia w wartości standardowo wyposażonego nowego pojazdu z uwzględnieniem amortyzacji pojazdu i związanej amortyzacji jego wyposażenia.

**KOREKTA ZA PRZEBIEG**

( - )

Korekta uwzględnia wpływ przebiegu pojazdu na jego wartość. Wartość bazowa (skorygowana o wpływ pierwszej rejestracji) została określona dla przebiegu normatywnego 120 000 km. Zweryfikowany przebieg wycenianego pojazdu jest większy od normatywnego o 509 906 km. Powoduje to zastosowanie korekty wartości w wysokości -38,17%.

**KOREKTY RÓŻNE:**

Stan utrzymania i dbałość o pojazd

( - )

Stan utrzymania i dbałość o pojazd mogą mieć wpływ na wartość rynkową pojazdu w przypadku, gdy stan wycenianego pojazdu istotnie odbiega od dobrego, odpowiedniego dla danego okresu eksploatacji i przebiegu. Stwierdzony ponadprzeciętnie dobry stan świadczą o tym, że dbałość o pojazd może stanowić podstawą korekty dodatniej wartości, stan gorszy od typowego dobrego - podstawą do korekty ujemnej.

Zadana szacunkowa korekta z tytułu wcześniejszych napraw

( - )

Naprawy powypadkowe samochodów szczególnie, w pierwszych latach eksploatacji mogą powodować obniżenie ich wartości w odniesieniu do pojazdów bezwypadkowych. Poziomą utratę wartości może wzrastać w przypadku niskiej jakości naprawy i odpowiednio małe w nowych pojazdach naprawianych z zachowaniem norm naprawczych producenta pojazdu. W pojazdach wieloletnich profesjonalnie wykonane naprawy powypadkowe mogą powodować usprawnienie pojazdu w stosunku do jego stanu technicznego jak przed uszkodzeniem (awarią) i skutkowałe wzrostem ich wartości.

Aktualna sytuacja rynkowa

( + )

Sprzedaż wymuszona

( - )

**KOREKTY RÓŻNE RAZEM**

( - )

**KOREKTA ZA OGUMIENIE**

( + )

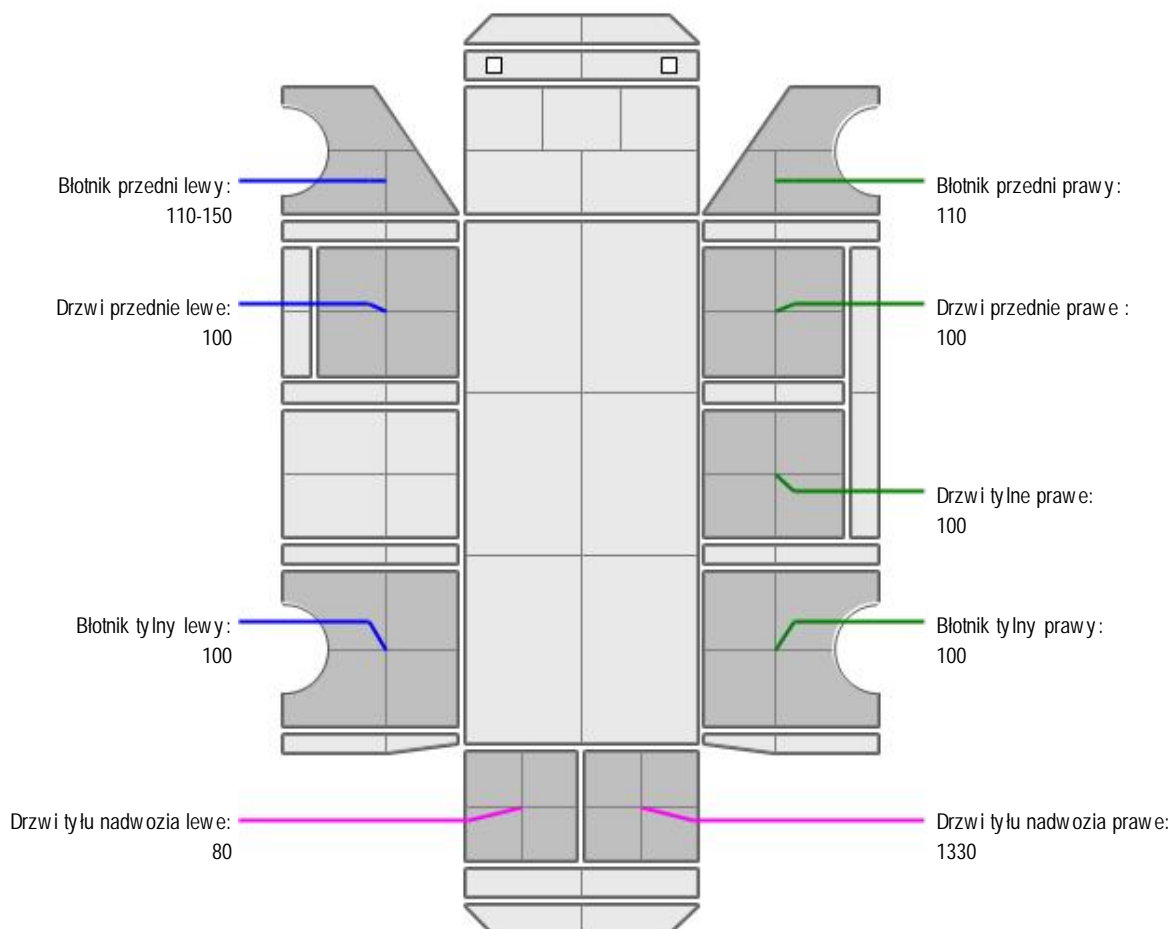
Korekta uwzględnia wpływ stanu ogumienia na wartość pojazdu. Zużycie poszczególnych opon zostało określone z uwzględnieniem zmierzonej wysokości ich bieżnika. Punktem odniesienia jest ogumienie o zużyciu 50%.

**OPIS STANU TECHNICZNEGO ZESPOŁÓW POJAZDU****NADWOZIE - Szkielet i poszycia zewnętrzne**

Drzwi (LP)- odprysk  
 Ciana boczna (L)- odprysk  
 Poszycie (LT)- odprysk  
 Zderzak (T)- zarysowanie  
 Drzwi skrzydłowe- zarysowanie, odprysk  
 Reflektor (PT)- pęknięcie  
 Poszycie (PT)- odprysk  
 Drzwi (PT)- zarysowanie, odprysk  
 Próg (P)- odprysk  
 Drzwi (PP)- odprysk  
 Zderzak (P)- zarysowanie  
 Pokrywa silnika- odprysk  
 Szyba czołowa- pęknięcie, odprysk



## NADWOZIE – Opis powłoki lakierowej



L.p.	Nazwa elementu	L / P	Grubość powłoki [µm]	Opis
1	Błotnik przedni	L	110-150	
2	Drzwi przednie	L	100	
3	Błotnik tylny	L	100	
4	Drzwi tyłu nadwozia		80	
5	Błotnik przedni	P	110	
6	Drzwi przednie	P	100	
7	Drzwi tylne	P	100	
8	Błotnik tylny	P	100	
9	Drzwi tyłu nadwozia		1330	



## NADWOZIE – Wyposażenie wewnętrzne

Budna tapicerka  
 Pokrowiec fotela PL - rozerwany  
 Komunikat - check engine, zatrzymaj pojazd

## JAZDA KONTROLNA

Praca silnika: OK  
 Skrzynia biegów: OK  
 Zawieszenie: OK  
 Układ hamulcowy: OK

Układ kierowniczy: OK  
Układ wydechowy: OK  
Klimatyzacja: OK

**DOKUMENTY I KOMPLETACJA POJAZDU**

1	Książka serwisowa	TAK
2	Kluczyki (ilość sztuk)	1

**Zastrzeżenia ograniczające**

- Wycena została ustalona na dzień sporządzenia
- Niniejsze opracowanie nie może być wykorzystywane do żadnego innego celu niż określony na wstępie.
- Rzeczoznawca nie bierze na siebie odpowiedzialności za wady ukryte (prawne i fizyczne) oraz ewentualne skutki wynikające z dalszego użytkowania przedmiotu wyceny, a także za skutki wykorzystania samej wyceny.
- Rzeczoznawca nie ponosi takiej odpowiedzialności za ewentualne wady wyceny powstałe w wyniku założeń, a także informacje uzyskane w trakcie oględzin, są zgodnie z prawdą.
- Niniejsza wycena wartości nie jest ekspertyzą stanu technicznego i za taką nie może być uznawana
- Ocenę sporządzono bezstronnie, zgodnie z najlepszą wiedzą i sumieniem rzeczoznawcy.

*Dokument wystawiony elektronicznie, w pełni bez podpisu*



**DOKUMENTACJA FOTOGRAFICZNA**



Fot. nr 1



Fot. nr 2



Fot. nr 3



Fot. nr 4



Fot. nr 5



Fot. nr 6





Fot. nr 7



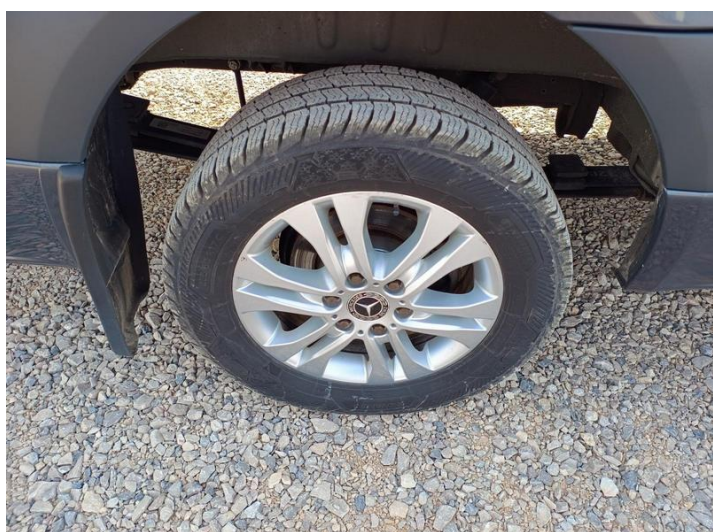
Fot. nr 8



Fot. nr 9



Fot. nr 10



Fot. nr 11



Fot. nr 12





Fot. nr 13



Fot. nr 14



Fot. nr 15



Fot. nr 16

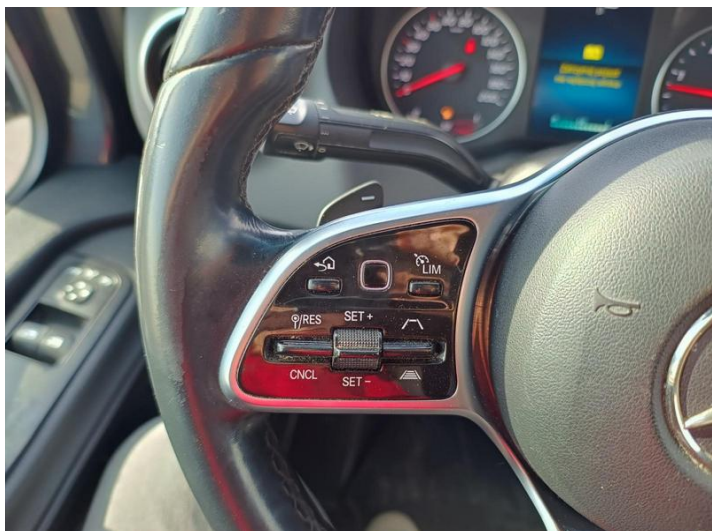


Fot. nr 17



Fot. nr 18





Fot. nr 19



Fot. nr 20



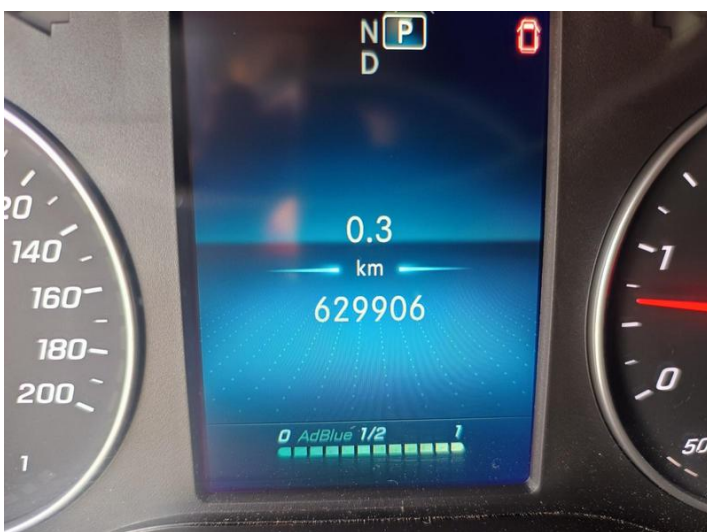
Fot. nr 21



Fot. nr 22

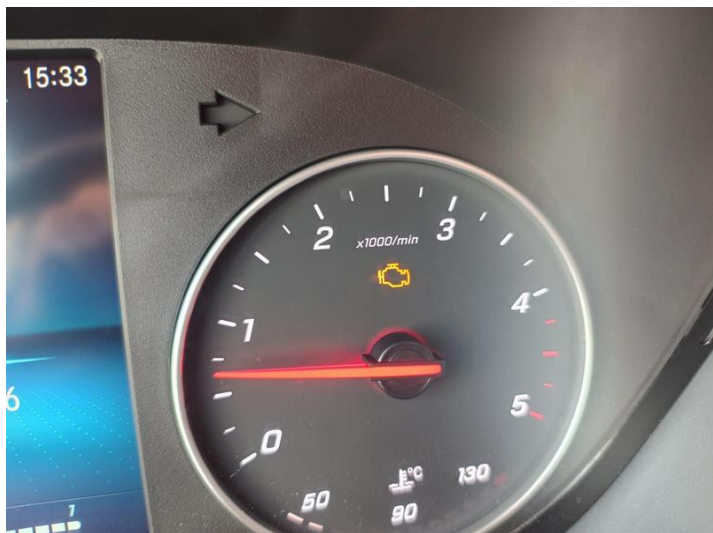


Fot. nr 23



Fot. nr 24

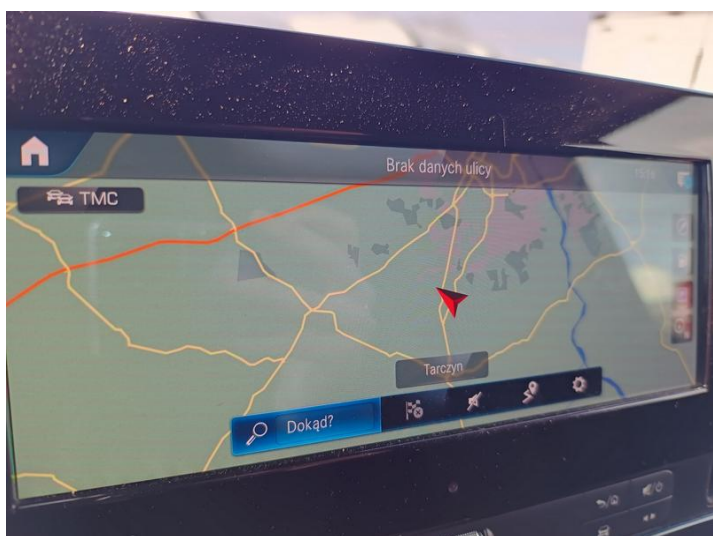




Fot. nr 25



Fot. nr 26



Fot. nr 27



Fot. nr 28

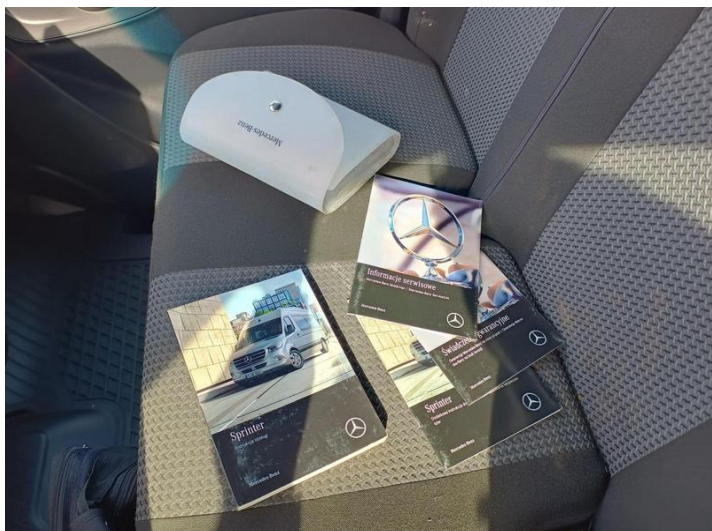


Fot. nr 29



Fot. nr 30





Fot. nr 31



Fot. nr 32



Fot. nr 33



Fot. nr 34



Fot. nr 35



Fot. nr 36





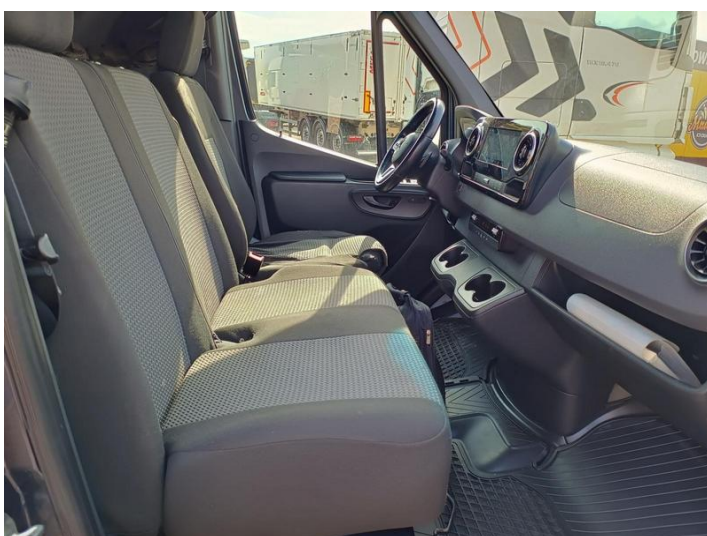
Fot. nr 37



Fot. nr 38



Fot. nr 39



Fot. nr 40



Fot. nr 41



Fot. nr 42





Fot. nr 43



Fot. nr 44



Fot. nr 45



Fot. nr 46



Fot. nr 47



Fot. nr 48





Fot. nr 49



Fot. nr 50



Fot. nr 51



Fot. nr 52



Fot. nr 53



Fot. nr 54





Fot. nr 55



Fot. nr 56



Fot. nr 57



Fot. nr 58



Fot. nr 59



Fot. nr 60





Fot. nr 61



Fot. nr 62



Fot. nr 63



Fot. nr 64



Fot. nr 65



Fot. nr 66





Fot. nr 67



Fot. nr 68



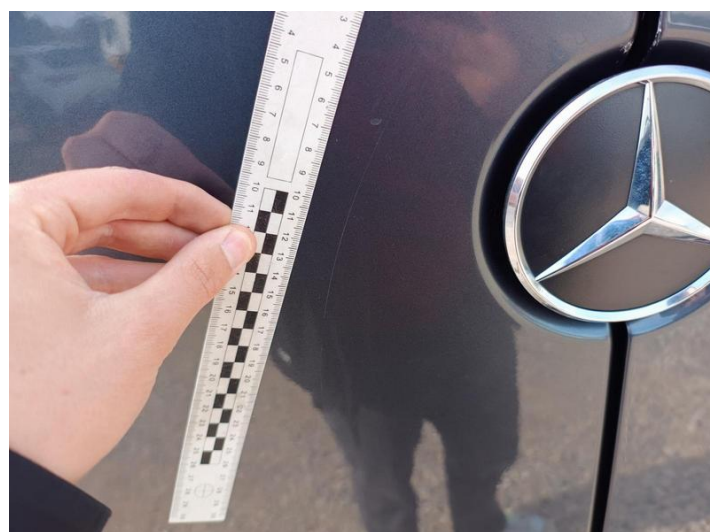
Fot. nr 69



Fot. nr 70



Fot. nr 71



Fot. nr 72





Fot. nr 73



Fot. nr 74



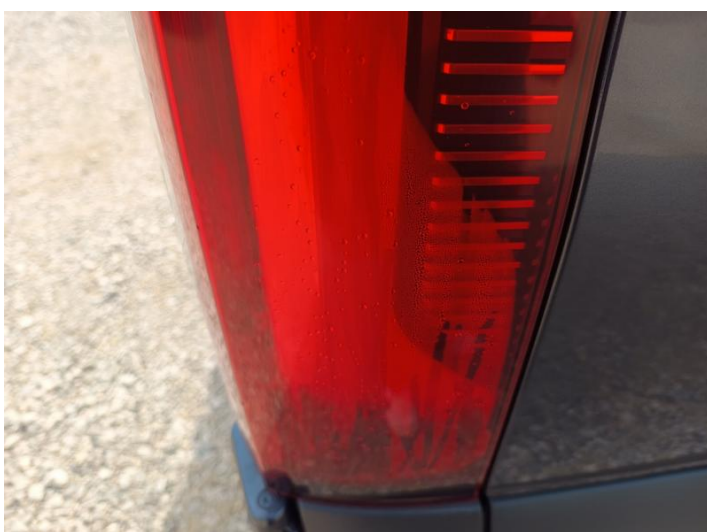
Fot. nr 75



Fot. nr 76



Fot. nr 77



Fot. nr 78





Fot. nr 79



Fot. nr 80



Fot. nr 81



Fot. nr 82



Fot. nr 83



Fot. nr 84





Fot. nr 85



Fot. nr 86



Fot. nr 87



Fot. nr 88



Fot. nr 89



Fot. nr 90





Fot. nr 91



Fot. nr 92



Fot. nr 93



Fot. nr 94



Fot. nr 95



Fot. nr 96

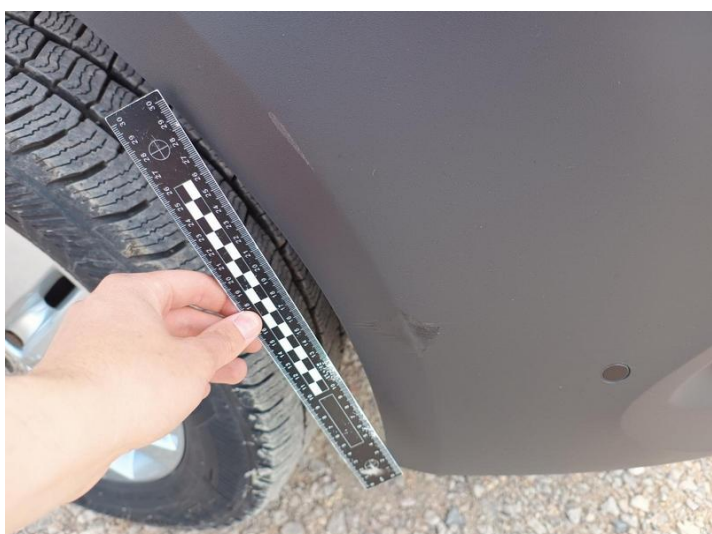




Fot. nr 97



Fot. nr 98



Fot. nr 99



Fot. nr 100



Fot. nr 101



Fot. nr 102





Fot. nr 103



Fot. nr 104



Fot. nr 105



Fot. nr 106



Fot. nr 107

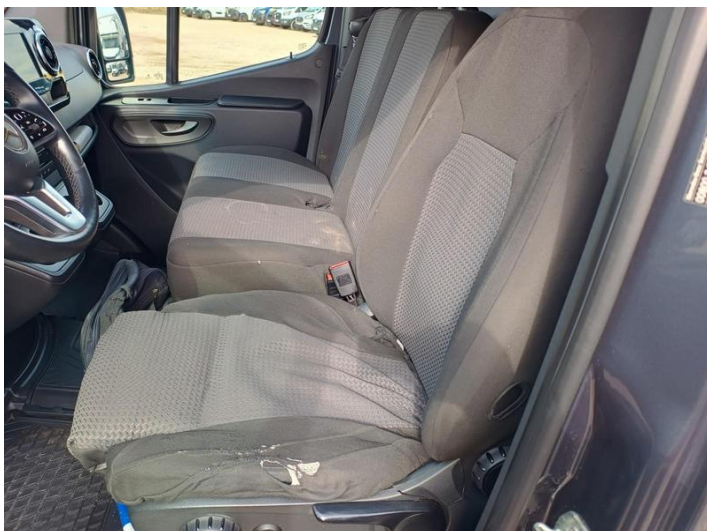


Fot. nr 108





Fot. nr 109



Fot. nr 110



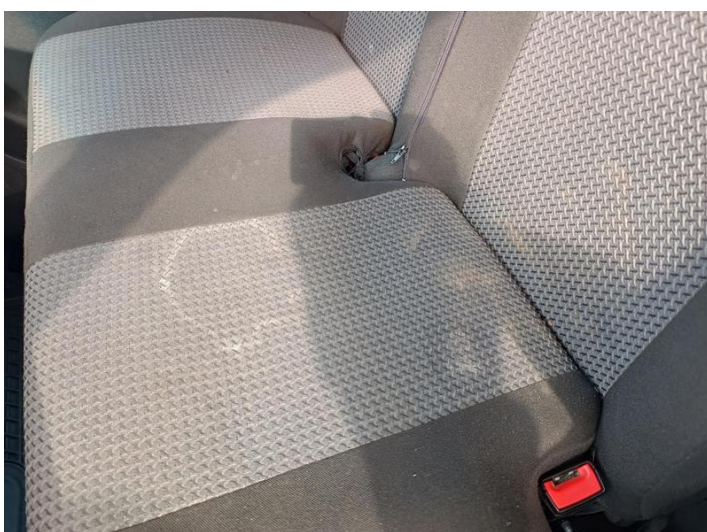
Fot. nr 111



Fot. nr 112

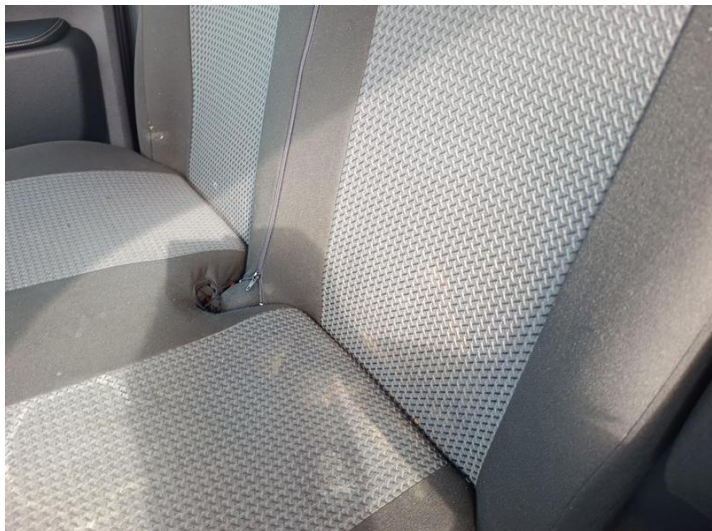


Fot. nr 113

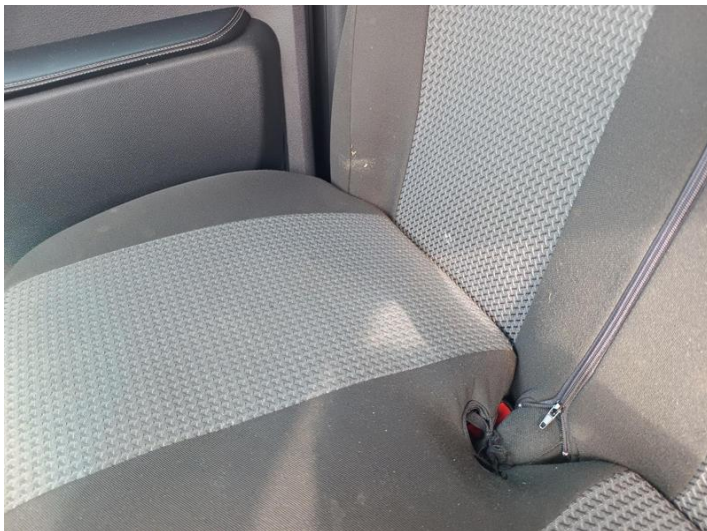


Fot. nr 114





Fot. nr 115



Fot. nr 116

*Dokument wystawiony elektronicznie, wamy bez podpisu*